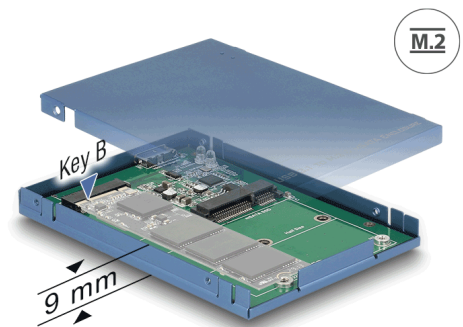


Delock 2.5" Konverter USB 10 Gbps Micro-B Buchse zu M.2 / mSATA mit Gehäuse

Beschreibung

An diesen Delock Konverter kann eine M.2 SSD im 2280, 2260, 2242 und 2230 Format oder eine mSATA SSD im half size oder full size Format angeschlossen werden. Werden beide Slots belegt, kann nur die M.2 SSD verwendet werden. Der Konverter kann über die USB Schnittstelle in das System eingebunden werden.



Artikel-Nr. 62731

EAN: 4043619627318

Ursprungsland: Taiwan,
Republic of China

Verpackung: Box

Technische Daten

- Anschlüsse:
 - 1 x USB 10 Gbps Typ Micro-B Buchse
 - 1 x 67 Pin M.2 Key B Slot
 - 1 x mSATA Slot (half size / full size)
- Schnittstelle: SATA
- Formfaktor: 2.5"
- Unterstützt M.2 Module im Format 2280, 2260, 2242 und 2230 mit Key B oder Key B+M auf SATA Basis
- Maximale Höhe der Komponenten auf dem Modul: 1,35 mm, Verwendung von zweiseitig bestückten Modulen möglich
- LED Anzeige
- Maximale Stromstärke für M.2 Modul: 3 A
- Kurzschlusschutz, Überhitzungsschutz
- ESD Schutz bis 2 kV
- Maße (LxBxH): ca. 100 x 70 x 9 mm

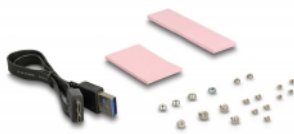
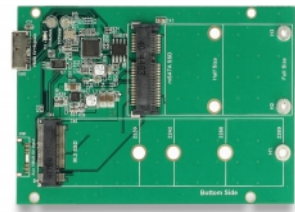
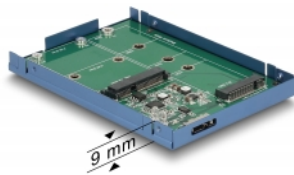
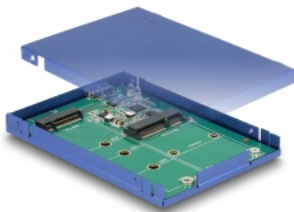
Systemvoraussetzungen

- Linux Kernel 4.6 oder höher
- Windows 7/7-64/8.1/8.1-64/10/10-64/11
- Eine freie USB Schnittstelle

Packungsinhalt

- Konverter
- 2.5" Gehäuse
- Befestigungsschraube für M.2 Modul, mSATA Modul und Gehäuse
- USB Kabel, Länge ca. 35 cm
- Kühlpad für M.2 und mSATA Modul
- Bedienungsanleitung

Abbildungen



Allgemein

Formfaktor:	2.5"
Slot:	SATA
Unterstütztes Modul:	M.2 Module im Format 2280, 2260, 2242 und 2230 mit Key B oder Key B+M auf SATA Basis
Maximale Höhe der Komponenten auf dem Modul:	1,35 mm, Verwendung von zweiseitig bestückten Modulen möglich

Schnittstelle

Anschluss 1:	1 x USB 10 Gbps Typ Micro-B Buchse
Anschluss 2:	1 x 67 Pin M.2 Key B Slot
Anschluss 3:	1 x mSATA Slot (half size / full size)

Physikalische Eigenschaften

Länge:	100 mm
Breite:	70 mm
Höhe:	9 mm