

Delock Caddy Slim SATA 5.25" Einbaurahmen (13 mm) für 1 x M.2 SSD Key B / 1 x mSATA SSD

Beschreibung

M.2

Dieser Delock Einbaurahmen im Slim-Format kann in einen 5.25" SATA Slim Schacht eingebaut werden und darin eine M.2 SSD oder mSATA SSD betrieben werden. Werden beide Slots belegt, kann nur die M.2 SSD genutzt werden.



Artikel-Nr. 62718

EAN: 4043619627189

Ursprungsland: China

Verpackung: Retail Box

Technische Daten

- Anschluss:
 - 1 x 67 Pin M.2 Key B Slot
 - 1 x mSATA Slot (half size / full size)
 - 1 x Slim SATA 13 Pin Buchse
- Für den Einbau in einen Slim 5.25" Schacht
- Schnittstelle: SATA
- Unterstützt M.2 Module im Format 2280, 2260 und 2242 mit Key B oder Key B+M auf SATA Basis
- Maximale Höhe der Komponenten auf dem Modul: 1,5 mm, Verwendung von zweiseitig bestückten Modulen möglich
- Datentransferrate bis zu 6 Gb/s
- Maße (LxBxH): ca. 128 x 128 x 13 mm
- OS unabhängig, keine Treiberinstallation erforderlich

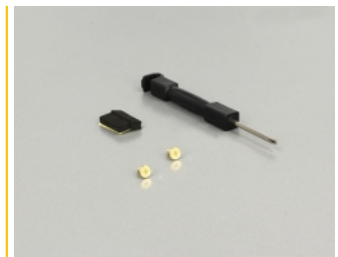
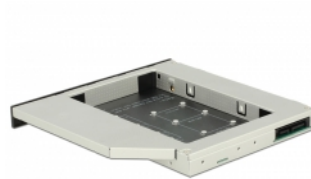
Systemvoraussetzungen

- Ein freier Slim SATA 5.25" Schacht

Packungsinhalt

- Slim SATA 5.25" Einbaurahmen
- Schraubendreher
- Abstandhalter

Abbildungen



Allgemein

Formfaktor:	Slim 5.25"
Unterstütztes Betriebssystem:	OS unabhängig, keine Treiberinstallation erforderlich
Slot:	SATA
Unterstütztes Modul:	mSATA full size / half size M.2 Module im Format 2280, 2260, 2242 und 2230 mit Key B oder Key B+M auf SATA Basis
Maximale Höhe der Komponenten auf dem Modul:	1,5 mm, Verwendung von zweiseitig bestückten Modulen möglich

Schnittstelle

Anschluss 1:	1 x Slim SATA 13 Pin Buchse
Anschluss 2:	1 x 67 Pin M.2 Key B Slot
Anschluss 3:	1 x mSATA Slot (half size / full size)

Technische Eigenschaften

Datentransferrate:	6 Gb/s
--------------------	--------

Physikalische Eigenschaften

Länge:	128 mm
Breite:	128 mm
Höhe:	13 mm