

Delock Slim SATA 5.25" instalační rámeček (13 mm) pro 1 x M.2 SSD Key B / 1 x mSATA SSD

Popis

Tento Delock instalační rámeček ve slim-formátu může být nainstalován do 5.25" SATA slim pozice za účelem provozování M.2 SSD nebo mSATA SSD. Jsou-li oba sloty obsazené, jen M.2 SSD může být používán.

M.2



Číslo produktu 62718

EAN: 4043619627189

Země původu: China

Balení: Kartonová krabice

Technické detaily

- Konektor:
 - 1 x 67 pin M.2 klíč B slot
 - 1 x mSATA slot (half size / full size)
 - 1 x Slim SATA 13 pin samice
- Pro instalaci do 5.25" slim pozice
- Rozhraní: SATA
- Podporuje M.2 moduly ve formátu 2280, 2260 a 2242 s klíčem B nebo klíčem B+M na základě SATA
- Maximální výška komponentů na modulu: 1,5 mm je podporována aplikace oboustraných modulů
- Rychlost přenosu dat až 6 Gb/s
- Rozměry (DxŠxV): cca. 128 x 128 x 13 mm
- Nezávislé na operačním systémem, nevyžaduje instalaci žádných ovladačů

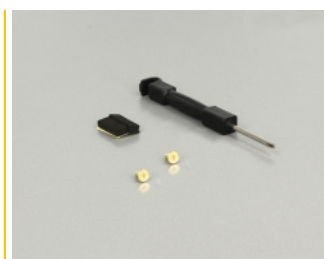
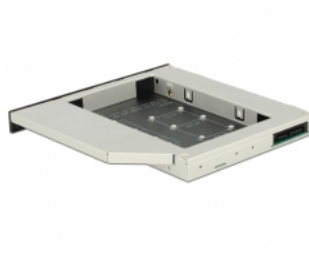
Systémové požadavky

- Volná slim SATA 5.25" pozice

Obsah balení

- Slim SATA 5.25" instalační rámeček
- Šroubovák
- Distanční vložka

Příslušenství



General

Provedení:	Slim 5.25"
Supported operating system:	Nezávislé na operačním systému, nevyžaduje instalaci žádných ovladačů
Slot:	SATA
Supported module:	mSATA full size / half size M.2 moduly ve formátu 2280, 2260, 2242 a 2230 s klíčem B nebo klíčem B+M na základě SATA
Maximální výška komponentů na modulu:	Maximální výška komponentů na modulu: 1,5 mm je podporována aplikace oboustraných modulů

Interface

Konektor 1:	1 x Slim SATA 13 pin samec
Konektor 2:	1 x 67 pin M.2 klíč B slot
konektor 3:	1 x mSATA slot (half size / full size)

Technical characteristics

Rychlost přenosu dat:	6 Gb/s
-----------------------	--------

Physical characteristics

Délka:	128 mm
Width:	128 mm
Height:	13 mm