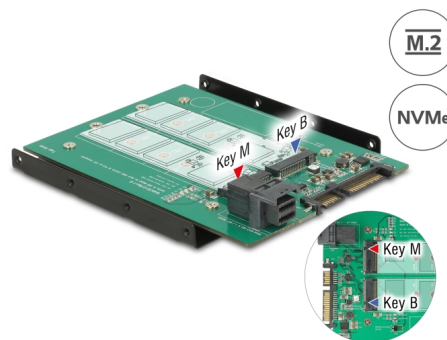


Delock 3.5" Převodník SATA 22 pin / SFF-8643 NVMe > 1 x M.2 klíč M + 1 x M.2 klíč B

Popis

Tento Delock převodník umožňuje připojit M.2 SSD ve formátu 2280, 2260, 2242 a 2230 s klíčem B a M.2 SSD ve formátu 2280, 2260, 2242 a 2230 s klíčem M. To umožňuje možnost připojení M.2 SSD na základě PCIe a M.2 SSD na základě SATA současně. Převodník může být nainstalován do vašeho systému interně skrze rozhraní SATA 22 pin během používání SATA M.2 SSD, nebo přes rozhraní SFF-8643 při používání PCIe M.2 SSD.



Číslo produktu 62704

EAN: 4043619627042

Země původu: Taiwan,
Republic of China

Balení: Kartonová krabice

Technické detaily

- Konektor:
 - 1 x SATA 6 Gb/s 22 pin samec (pro SATA SSD)
 - 1 x 36 pin SFF-8643 samice (pro PCIe SSD 2 nebo 4 linky)
 - 1 x 67 pin M.2 klíč M slot (PCIe SSD)
 - 1 x 67 pin M.2 klíč B slot (SATA SSD)
- Rozhraní: SATA / PCIe (2 nebo 4 linky)
- Podporuje moduly M.2 ve formátu 2280, 2260, 2242 a 2230 s klíčem M nebo klíčem B+M na základě PCIe nebo SATA
- Maximální výška komponentů na modulu: 1,5 mm
je podporována aplikace oboustraných modulů
- SATA 15 pin napájecí konektor vždy nutný
- LED diody pro napájení a aktivitu
- Podporuje NVMe Express (NVMe)
- Maximální výstupní proud: 4 A (PCIe) a 3 A (SATA)

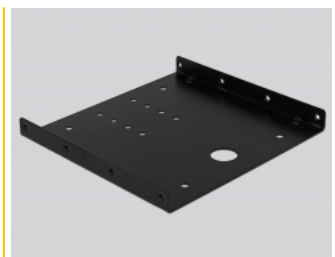
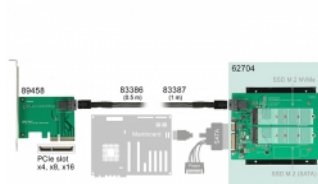
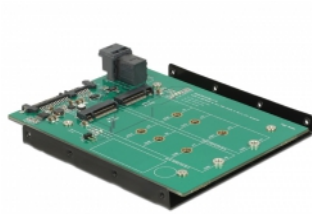
Systémové požadavky

- Linux Kernel 3.16 nebo vyšší
- Windows 7/7-64/8.1/8.1-64/10/10-64/11
- Volné SATA 22 pin rozhraní
- Volní rozhraní SFF-8643 (PCIe SSD)

Obsah balení

- 3.5" převodník
- Montážní materiál
- Uživatelská příručka

Příslušenství



General

Provedení:	3.5"
Supported operating system:	Linux Kernel 3.16 nebo vyšší Windows 10 32-bit Windows 10 64-bit Windows 7 32-Bit Windows 7 64-Bit Windows 8 32-bit Windows 8 64-bit Windows 8.1 32-Bit Windows 8.1 64-Bit
LED indikátor:	napájení a přenos dat
Supported module:	M.2 moduly ve formátu 2280, 2260, 2242 a 2230 s klíčem B nebo klíčem B+M na základě SATA M.2 moduly ve formátu 2280, 2260, 2242 a 2230 s klíčem M nebo klíčem B+M na základě PCIe
Maximální výška komponentů na modulu:	Maximální výška komponentů na modulu: 1,5 mm je podporována aplikace oboustraných modulů

Interface

Konektor 1:	1 x M.2 NGFF based on PCIe
Konektor 2:	1 x M.2 NGFF based on SATA
konektor 3:	1 x 36 pin SFF-8643 samice
konektor 4:	1 x SATA 6 Gb/s 22 pin samice