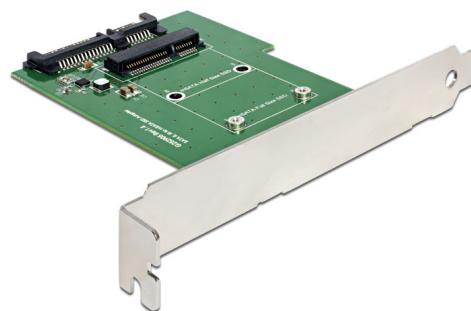


# Delock Konwerter SATA 22 piny > mSATA o pełnym rozmiarze ze wspornikiem gniazda

## Opis

Konwerter firmy Delock umożliwia podłączenie dysku SSD mSATA o połówkowym lub pełnym rozmiarze. Konwerter można podłączyć do wewnętrznego portu SATA lub do wolnego gniazda komputera.



### Numer artykułu 62433

EAN: 4043619624331

Kraj pochodzenia:  
Taiwan, Republic Of  
China

Opakowanie: Retail Box

## Szczegóły techniczne

- Wspornik gniazda do podłączenia do gniazda PC
- Połączenie:
  - 1 x 22-pinowe męskie złącze SATA
  - 1 x gniazdo mSATA (rozmiar połówkowy/pełny)
- Do pamięci mSATA 3,3 V
- Szybkość transmisji danych do 6 Gb/s
- Bootowalny
- Temperatura robocza: 0 °C ~ 70 °C
- Niezależna od systemu operacyjnego, do instalacji nie wymaga się żadnych sterowników

## Wymagania systemowe

- Komputer z jednym wolnym gniazdem PC
- Jeden wolny 7-pinowy interfejs SATA i jeden kabel do transmisji danych SATA

- Zasilacz z wolnym złączem zasilania typu SATA

---

## Zawartość opakowania

- Konwerter ze wspornikiem gniazda
- śruby
- Instrukcja obsługi

---

## Zdjęcia

