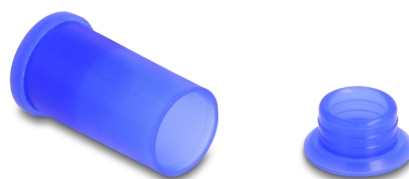


Delock Copertura antipolvere DL4 per connettore maschio e femmina, silicone, 2 parti, blu set da 10 pezzi

Descrizione

Con questa copertura antipolvere Delock le porte solari maschio e femmina sono protette da sporco o danni. L'applicazione della custodia antipolvere consente di mantenere i connettori sensibili pronti per l'uso a lungo termine, soprattutto in ambienti polverosi e nel settore industriale.



10 x

Articolo n. 60672

EAN: 4043619606726

Paese di origine: China

Pacchetto: Sacchetto in plastica con cerniera

Dettagli tecnici

- Copertura antipolvere maschio per porte solari maschio e femmina
- Compatibile con MC4, TS4, QC4
- Materiale: gomma siliconica
- Colore: blu
- Dimensioni (LxP): ca. 27 x 14 mm

Contenuto della confezione

- 10 x copertura antipolvere 2 parti

Immagini

