

Delock D-Sub 9 macho y hembra a M12 macho y hembra Divisor de bus CAN de 5 pines con codificación A 90° azul

Descripción

Este adaptador de Delock se puede conectar a un dispositivo CAN / CANopen y se puede utilizar para aplicaciones industriales para conectar unidades de control, sensores y actuadores en sistemas automatizados.



Número de elemento 60666

EAN: 4043619606665

Pais de origen: China

Paquete: Bolsa de plástico con cremallera

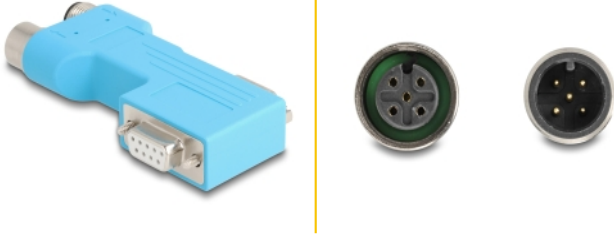
Detalles técnicos

- Conectores:
 - 1 x D-Sub de 9 pines macho
 - 1 x D-Sub de 9 pines hembra
 - 1 x conector M12 5 pin codificado A
 - 1 x M12 hembra 5 pin codificado A
- Temperatura de funcionamiento: -40 °C ~ 80 °C
- Material: PVC
- Color: azul
- Dimensiones (LxANxAL): aprox. 92 x 70 x 16 mm

Contenido del paquete

- Adaptador

Image



Interface

Conector 1:	1 x D-Sub de 9 pines macho
Conector 2 :	1 x D-Sub de 9 pines hembra
conector 3:	1 x conector M12 5 pin codificado A
conector 4:	1 x M12 hembra 5 pin codificado A

Technical characteristics

Temperatura de funcionamiento:	-40 °C ~ 80 °C
--------------------------------	----------------

Physical characteristics

Material:	PVC
Longitud:	92 mm
Width:	70 mm
Height:	16 mm
Color:	azul