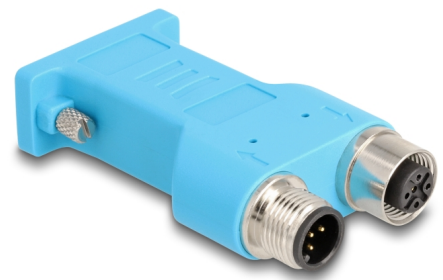


Delock D-Sub 9 żeńskie na M12 męskie i żeńskie 5-pinowy rozdzielacz magistrali CAN z kodowaniem A 180° niebieski

Opis

Ten adapter firmy Delock można podłączyć do urządzenia CAN/CANopen i można go używać w zastosowaniach przemysłowych do podłączania jednostek sterujących, czujników i elementów wykonawczych w systemach zautomatyzowanych.



Numer artykułu 60665

EAN: 4043619606658

Kraj pochodzenia: China

Opakowanie: Torba na zamek błyskawiczny

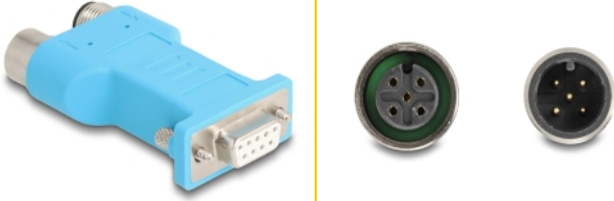
Szczegóły techniczne

- Złącze:
 - 1 x 9-pinowe D-Sub żeński
 - 1 x M12 plug 5 pin A-coded
 - 1 x M12 żeński 5 pin A-coded
- Temperatura robocza: -40 °C ~ 80 °C
- Materiał: PVC
- Kolor: niebieski
- Wymiary (DxSxW): ok. 74 x 38 x 16 mm

Zawartość opakowania

- Adapter

Zdjęcia



Interface

Złącze 1:	1 x 9-pinowe D-Sub żeński
Złącze 2:	1 x M12 plug 5 pin A-coded
złącze 3:	1 x M12 żeński 5 pin A-coded

Technical characteristics

Temperatura robocza:	-40 °C ~ 80 °C
----------------------	----------------

Physical characteristics

Materiał:	PVC
Długość:	74 mm
Width:	38 mm
Height:	16 mm
Kolor:	niebieski