

Delock Adaptor pentru modul de transfer M12 8 pini cod A mamă la bloc terminal cu 9 pini pentru șină DIN

Descriere scurta

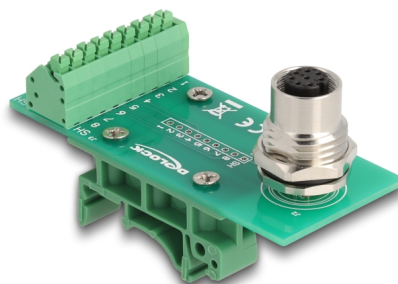
Adaptorul M12 de la Delock permite o conexiune simplă și sigură între dispozitivele cu conectori M12 și circuitele electrice care folosesc blocuri terminale.

Diverse domenii de aplicare

Adaptorul oferă o soluție flexibilă pentru diverse aplicații din industrie, tehnologia de automatizare, automatizarea clădirilor și alte domenii în care este necesară o conexiune fiabilă.

Montare pe șină DIN

Cu clemele incluse în conținutul de livrare, adaptorul poate fi atașat la o șină DIN de 15 mm sau 35 mm lățime.



Nr. 60659

EAN: 4043619606597

Țara de origine: China

Pachet: Pungă din plastic
cu închidere tip fermoar

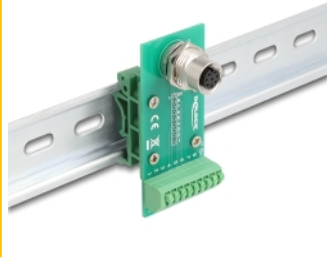
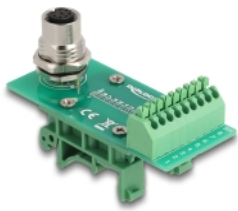
Detalii tehnice

- Conectori:
 - 1 x M12 mamă 8 pini codificat A
 - 1 x bloc de conexiuni cu 9 pini
- Montare pe șină DIN: 15 mm și 35 mm
- filet exterior M16
- Grosime cablu: 24 - 20 AWG
- Alocare pin: 1:1
- Distanța pas: 3,50 mm
- Temperatură în stare de funcționare: -40 °C ~ 80 °C
- Dimensiunii (LxIxI): aprox. 76,2 x 43,0 x 33,0 mm

Pachetul contine

- Adaptor M12
- 2 x Clemă pentru șină DIN
- 4 x șuruburi

Imagini



General

Mounting type:	Montare pe șină DIN: 15 mm și 35 mm
----------------	-------------------------------------

Interface

Conector 1:	1 x M12 mamă 8 pini codificat A
Conector 2:	1 x bloc de conexiuni cu 9 pini

Technical characteristics

Temperatură în stare de funcționare:	-40 °C ~ 80 °C
--------------------------------------	----------------

Physical characteristics

Pitch distance:	3,50 mm
Conductor gauge:	24 - 20 AWG
Lungime:	76,2 mm
Width:	43,0 mm
Height:	33 mm