

Delock M12 adapter modula prijenosa 8 pinski A-kodirani ženski na 9 pinski terminalni blok za DIN tračnicu

Opis

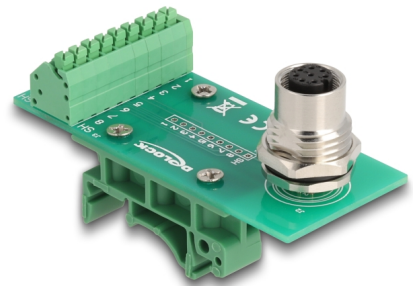
M12 adapter tvrtke Delock omogućuje jednostavnu i sigurnu vezu između uređaja s M12 konektorima i električnih krugova koji koriste terminalne blokove.

Razna područja primjene

Adapter nudi fleksibilno rješenje za različite primjene u industriji, tehnologiji automatizacije, automatizaciji zgrada i drugim područjima gdje je potrebna pouzdana veza.

Montaža DIN vodilice

Uz isporučene spojnice adapter se može pričvrstiti na DIN vodilicu širine 15 ili 35 mm.



Predmet br. 60659

EAN: 4043619606597

Zemlja podrijetla: China

Pakiranje: Plastična vrećica sa zip zatvaračem

Tehnički podaci

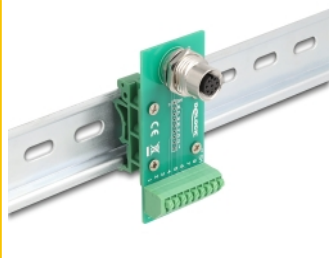
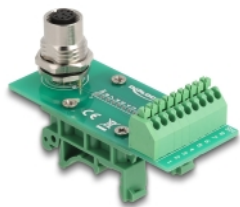
- Priključak:
 - 1 x M12 ženski 8 zatični A-kodiran
 - 1 x 9-polni blok priključaka
- Montaža DIN vodilice: 15 mm i 35 mm
- M16 vanjskim navojem
- Presjek kabela: 24 - 20 AWG
- Dodjeljivanje pinova: 1:1
- Korak udaljenosti: 3,50 mm
- Radna temperatura: -40 °C ~ 80 °C
- Mjere (DxŠxV): oko 76,2 x 43,0 x 33,0 mm

Sadržaj pakiranja

- M12 adapter
- 2 x Kopča DIN vodilice

- 4 x vijka

Slike



General

Mounting type:	Montaža DIN vodilice: 15 mm i 35 mm
----------------	-------------------------------------

Interface

Priključak 1:	1 x M12 ženski 8 zatični A-kodiran
Priključak 2:	1 x 9-polni blok priključaka

Technical characteristics

Radna temperatura:	-40 °C ~ 80 °C
--------------------	----------------

Physical characteristics

Korak udaljenosti:	3,50 mm
Conductor gauge:	24 - 20 AWG
Duljina:	76,2 mm
Width:	43,0 mm
Height:	33 mm