

Delock Adattatore modulo di trasferimento M12 a 8 pin A-coded femmina per morsettiera a 9 pin per guida DIN

Descrizione

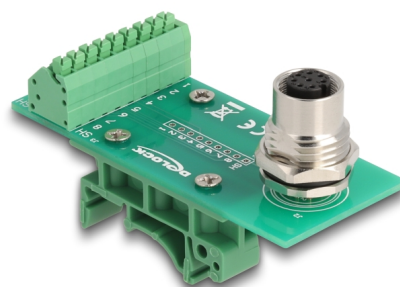
L'adattatore M12 Delock consente un collegamento semplice e sicuro tra i dispositivi con connettori M12 e i circuiti elettrici che utilizzano morsettiera.

Vari ambiti di applicazione

L'adattatore offre una soluzione flessibile per diverse applicazioni nell'industria, nella tecnologia dell'automazione, nell'automazione degli edifici e in altri settori in cui è richiesta una connessione affidabile.

Montaggio su guida DIN

Con le clip incluse in dotazione, l'adattatore può essere fissato a una guida DIN larga 15 mm o 35 mm.



Articolo n. 60659

EAN: 4043619606597

Paese di origine: China

Pacchetto: Sacchetto in plastica con cerniera

Dettagli tecnici

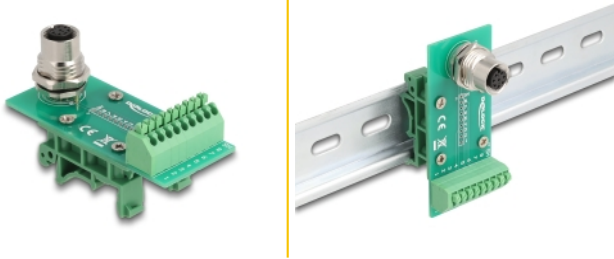
- Connettori:
 - 1 x M12 femmina a 8 pin con codice A
 - 1 x morsettiera a 9 pin
- Montaggio su guida DIN: 15 mm e 35 mm
- filettatura esterna M16
- Sezione dei cavi: 24 - 20 AWG
- Assegnazione dei pin: 1:1
- Distanza passo: 3,50 mm
- Temperatura di esercizio: -40 °C ~ 80 °C
- Dimensioni (LxPxA): ca. 76,2 x 43,0 x 33,0 mm

Contenuto della confezione

- Adattatore M12
- 2 x Clip per guida DIN

- 4 x viti

Immagini



General

Mounting type:	Montaggio su guida DIN: 15 mm e 35 mm
----------------	---------------------------------------

Interface

Connettore 1:	1 x M12 femmina a 8 pin con codice A
Connettore 2:	1 x morsettiera a 9 pin

Technical characteristics

Temperatura di esercizio:	-40 °C ~ 80 °C
---------------------------	----------------

Physical characteristics

Pitch distance:	3,50 mm
Conductor gauge:	24 - 20 AWG
Lunghezza:	76,2 mm
Width:	43,0 mm
Height:	33 mm