

Delock Αντάπτορας Μονάδας Μεταφοράς M12 των 8 pin κωδικοποίησης A θηλυκός προς κυτίο διανομής των 9 pin για τροχιά DIN

Περιγραφή

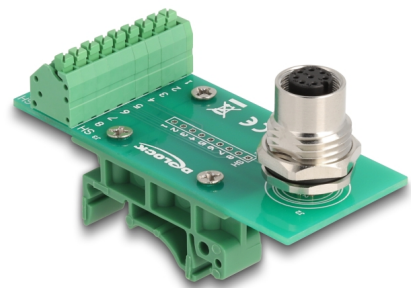
Ο αντάπτορας M12 της Delock επιτρέπει μια απλή και ασφαλή σύνδεση μεταξύ συσκευών με συνδέσμους M12 και ηλεκτρικά κυκλώματα που χρησιμοποιούν κυτία διανομής.

Διάφορες περιοχές εφαρμογής

Ο αντάπτορας προσφέρει μια ευέλικτη λύση για διάφορες εφαρμογές στη βιομηχανία, την τεχνολογία αυτοματισμού, την κατασκευή αυτοματισμού και άλλες περιοχές όπου απαιτείται μια αξιόπιστη σύνδεση.

Τοποθέτηση Ράβδου DIN

Με τα κλιπ που συμπεριλαμβάνονται στο πακέτο παράδοσης, ο αντάπτορας μπορεί να τοποθετηθεί σε μια πλατιά τροχιά DIN των 15 χιλ. ή των 35 χιλ.



Αρ. προϊόντος 60659

EAN: 4043619606597

Χώρα προέλευσης: China

Συσκευασία: Τσαντάκι με φερμουάρ

Προδιαγραφές

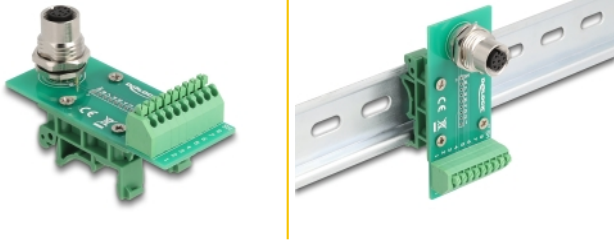
- Συνδετήρας:
 - 1 x M12 θηλυκός 8 ακίδων με κωδικοποίηση A
 - 1 x Μπλοκ ακροδεκτών 9 ακίδων
- Διάδρομος στερέωσης DIN: 15 χιλ. και 35 χιλ.
- M16 εξωτερικό σπείρωμα
- Μετρητής καλωδίου: 24 - 20 AWG
- Λειτουργία Pin: 1:1
- Απόσταση βήματος: 3,50 mm
- Θερμοκρασία λειτουργίας: -40 °C ~ 80 °C
- Διαστάσεις (ΜxΠxΥ): περ. 76,2 x 43,0 x 33,0 mm

Περιεχόμενα συσκευασίας

- Προσαρμογέας M12

- 2 x Στερέωμα διαδρόμου DIN
- 4 x βίδες

Εικόνες



General

Mounting type:	Διάδρομος στερέωσης DIN: 15 χιλ. και 35 χιλ.
----------------	--

Interface

Συνδετήρας 1:	1 x M12 θηλυκός 8 ακίδων με κωδικοποίηση A
Συνδετήρας 2:	1 x Μπλοκ ακροδεκτών 9 ακίδων

Technical characteristics

Θερμοκρασία λειτουργίας:	-40 °C ~ 80 °C
--------------------------	----------------

Physical characteristics

Απόσταση βήματος:	3,50 mm
Conductor gauge:	24 - 20 AWG
Μήκος:	76,2 mm
Width:	43,0 mm
Height:	33 mm