

# Delock M12-överföringsmoduladapter 4-polig A-kodad hona till 5-polig plint för DIN-skena

## Beskrivning

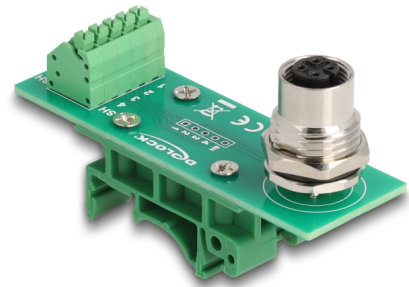
M12-adapter från Delock som möjliggör en enkel och säker anslutning mellan enheter med M12-kontakter och elektriska kretsar som använder plintar.

### Olika användningsområden

Adaptorn erbjuder en flexibel lösning för olika applikationer inom industri, automationsteknik, fastighetsautomation och andra områden där en pålitlig anslutning krävs.

### Montering med DIN-skena

Med klämmorna som ingår i leveransen kan adaptorn fästas till en 15 mm eller 35 mm DIN-skena.



**Artikelnummer 60658**

EAN: 4043619606580

Ursprungsland: China

Paket: Zippåse

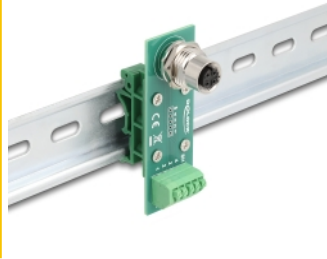
## Specifikationer

- Anslutning:
  - 1 x M12 hona 4-polig A-kodad
  - 1 x 5-stifts terminalblock
- Montering med DIN-skena: 15 mm och 35 mm
- M16-extern gängning
- Sladdstorlek: 24 - 20 AWG
- Stifttilldelning: 1:1
- Delningsavstånd: 3,50 mm
- Driftstemperatur: -40 °C ~ 80 °C
- Mått (LxBxH): ca 76,2 x 43,0 x 25,4 mm

## Paketets innehåll

- M12 adapter
- 2 x Klämma för DIN-skena
- 4 x skruvar

## Bilder



## General

Mounting type:	Montering med DIN-skena: 15 mm och 35 mm
----------------	--

## Interface

Kontakt 1:	1 x M12 hona 4-polig A-kodad
Kontakt 2:	1 x 5-stifts terminalblock

## Technical characteristics

Driftstemperatur:	-40 °C ~ 80 °C
-------------------	----------------

## Physical characteristics

Delningsavstånd:	3,50 mm
Conductor gauge:	24 - 20 AWG
Längd:	76,2 mm
Width:	43,0 mm
Height:	25,4 mm