

Delock Presse-étoupe PG13,5 angulé 90° avec décharge de traction et protection de torsion, gris

Description

Ce presse-étoupe de Delock permet d'étanchéifier le boîtier et il est idéal pour faire entrer un câble ou une conduite électrique. Le design angulé est parfaitement adapté pour utiliser le presse-étoupe dans des zones d'installation avec peu d'espace.

Protection accrue avec la décharge de traction

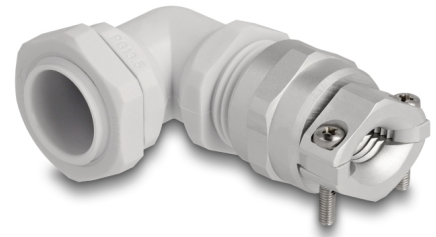
Cette décharge de contrainte vissée fixe le câble et le protège de torsion excessive, par exemple, dans la machinerie. Le câble reste dans sa position d'origine même durant les vibrations et ne peut pas tomber.

Protection IP68 pour la poussière et l'eau

Le presse-étoupe offre aussi une meilleure protection contre la saleté et l'humidité.

Application multifonctionnelle

Sa robustesse est idéale pour l'utilisation en automation, dans l'industrie robotique et la machinerie.



N° produit 60596

EAN: 4043619605965

Pays d'origine: China

Emballage: Sac polyvalent à fermeture éclair

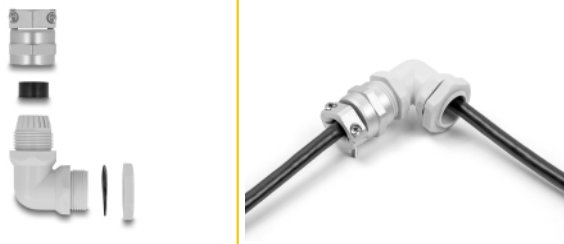
Détails techniques

- Filetage : PG13,5
- Longueur filetée : 9 mm
- Taille de clé : 24 mm
- Classe de protection : IP68
- Diamètre du câble :
min.: 6 mm
max.: 12 mm
- Température de fonctionnement : -40 °C ~ 100 °C
- Matériaux : plastique
- Couleur : gris RAL7035

Contenu de l'emballage

- Presse-étoupes

Image



General

Protection category:	IP68
----------------------	------

Technical characteristics

Température de fonctionnement :	-40 °C ~ 100 °C
---------------------------------	-----------------

Physical characteristics

Matériaux:	Plastique
Couleur:	gris
Thread type:	PG13,5
Diamètre du câble:	min.: 6 mm max.: 12 mm