

Delock M12 Conector A-codificat M12 cu 8 pini mamă pentru montare cu conectare cu șuruburi

Descriere scurta

Acest conector de la Delock poate fi utilizat pentru a conecta un cablu prin intermediul unei conexiuni cu terminale cu șurub cu un conector M12, de exemplu pentru controlul mașinilor sau automatizare.

**Nr. 60538**

EAN: 4043619605385

Țara de origine: China

Pachet: Pungă din plastic
cu închidere tip fermoar

Detalii tehnice

- Conectori:
 - 1 x M12 mamă codificat A 8 pini
 - 8 x borne cu șurub
- Utilizabil pentru o gamă de cabluri cuprinsă între 26 și 20 AWG (0,13 - 0,52 mm²)
- Tensiune de lucru: max. 30 V
- Curent: max. 2 A
- Temperatură în stare de funcționare: -25 °C ~ 85 °C
- Clasă de protecție: IP67
- Intrare cablu max. 3,0 - 8 mm
- Dimensiunea firului: M12 x 1,0 mm
- Material carcasă: PA66
- Culoare: negru
- Dimensiuni (LxD): aprox. 52 x 20 mm

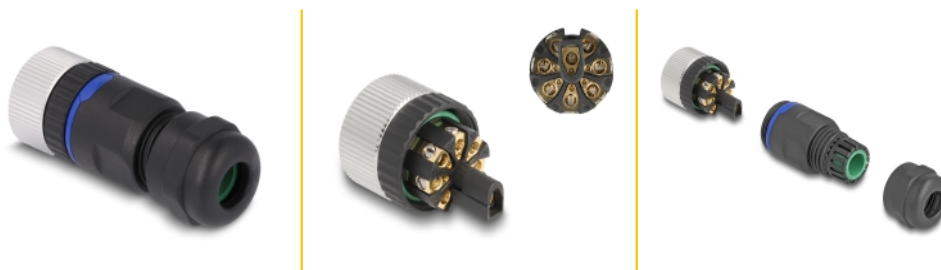
Cerinte de sistem

- Un port M12 tată disponibil

Pachetul contine

- Conector

Imagini



Interface

Conector 1:	1 x M12 mamă
-------------	--------------

Technical characteristics

Operating voltage:	60 V
Temperatură în stare de funcționare:	-25 °C ~ 85 °C
Current consumption:	4 A

Physical characteristics

Material carcasă:	Plastic
Pin finishing:	placat cu aur
Diameter:	20 mm
Lungime:	50 mm
Colour:	negru