

Delock Presse-étoupe EX M25, gris, 2 unités

Description

Ce presse-étoupe de Delock donne une protection étendue pour des applications avec un équipement électrique dans des zones dangereuses telles que des environnements gazeux et poussiéreux.

Protection IP68 pour la poussière et l'eau

Le joint intégré offre une meilleure protection contre la saleté et l'humidité.

Application multifonctionnelle

En raison de leur design robuste, les presse-étoupes EX sont souvent utilisés dans l'industrie chimique, dans l'automatisation et dans les systèmes de machinerie.



2 x

N° produit 60474

EAN: 4043619604746

Pays d'origine: China

Emballage: Poly bag

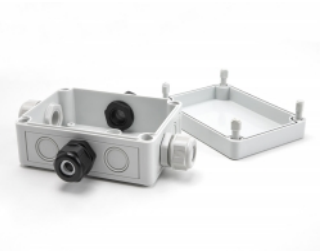
Détails techniques

- Filetage : M25
- Longueur filetée : 11 mm
- Taille de clé : 36,6 mm
- Classe de protection : Ex e II C Gb/ Ex tD A21 IP68 100 °C
- Approuvé pour les zones dangereuses : ATEX
- Diamètre du câble : env. 13,0 - 18,0 mm
- Température de fonctionnement : -40 °C ~ 100 °C
- Matériaux : PA
- Couleur : gris

Contenu de l'emballage

- 2 x presse-étoupes

Image



Technical characteristics

Température de fonctionnement : -40 °C ~ 100 °C

Physical characteristics

Thread length:	11,0 mm
Matériaux:	PA
Couleur:	gris
Thread type:	M25
Taille de clé:	36,6 mm
Diamètre du câble:	13,0 - 18,0 mm