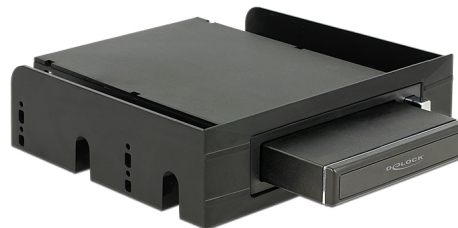


# Delock Bastidor móvil de 3.5" o 5.25" para unidades de estado sólido y de disco duro SATA de 2.5"

## Descripción

Este bastidor móvil Delock se puede instalar en una bahía de 3.5" o 5.25" de su PC. Incluye una carcasa para unidades de estado sólido o de disco duro SATA de 2.5", que se puede utilizar bien directamente en el bastidor móvil a través de SATA, bien externamente a través de USB.



## Nota

Cuando adquiere el receptáculo opcional de 2.5" ([artículo 47226](#)), los discos duros o las unidades de estado sólido múltiples se pueden reemplazar fácilmente.

## Número de elemento 47213

EAN: 4043619472130

Pais de origen: China

Paquete: Retail Box

## Detalles técnicos

- Bastidor móvil para instalar en una bahía de 3.5" o 5.25"
- Para conexión interna a través de SATA o externa a través de USB 3.0
- Carcasa de 2.5":
  - interno:
    - 1 x SATA de 22 contactos macho
  - externo:
    - 1 x SATA de 22 contactos hembra
    - 1 x USB 3.0 Tipo Micro-B hembra
- Marco de 3.5":
  - interno:
    - 1 x SATA de 22 contactos macho
  - lado posterior:
    - 1 x SATA de 7 contactos hembra
    - 1 x conector de alimentación de 4 contactos
- Adecuado para unidades de estado sólido o unidades de disco duro SATA de 2.5":
  - Altura de la unidad de disco duro de hasta 9,5 mm
  - Unidad de estado sólido o unidad de disco duro SATA de hasta 6 Gb/s
  - Unidad de estado sólido o unidad de disco duro de hasta 2 TB
- Botón Expulsar en el armazón de 3.5"

- Velocidades de transferencias de datos:  
USB 3.0 de hasta 5 Gb/s  
SATA de hasta 6 Gb/s
- Indicador LED para alimentación y acceso
- Dimensiones (LxAxANxAL):  
Carcasa de 2.5" aprox. 131,5 x 80 x 16,5 mm  
Bastidor móvil de 3.5" aprox. 165 x 102 x 25,2 mm  
Bastidor para instalación de 5.25" aprox. 139 x 148 x 42 mm
- Datos de cable:  
1 x Cable USB 3.0 Tipo Micro-B macho a USB 3.0 Tipo-A macho de 60 cm aproximadamente (conector incluido)  
1 x Cable SATA de 7 contactos macho a SATA de 7 contactos macho de 54 cm aproximadamente (conector incluido)  
1 x Cable de alimentación de 4 contactos hembra a 4 contactos macho de 13,5 cm aproximadamente (conector incluido)

---

## Requisitos del sistema

- Windows 7/7-64/8/8-64/8.1/8.1-64/10/10-64
- PC con una bahía disponible de 3.5" o 5.25" y un puerto SATA
- PC o equipo portátil con un puerto USB Tipo-A disponible para la carcasa de 2.5"

---

## Contenido del paquete

- Carcasa de 2.5"
- Bastidor móvil de 3.5"
- Bastidor para instalación de 5.25"
- Cable Micro USB 3.0 a USB 3.0-A
- Cable SATA de 7 contactos
- Cable de alimentación de 4 contactos
- Atornillador
- Tornillos
- Manual del usuario

## Image



## General

Factor de forma:	2.5" 3.5" 5.25"
Suitable for data medium:	2.5" SSD o HDD height up to 9.5 mm
Supported operating system:	Windows 10 32-bit Windows 10 64-bit Windows 7 32-Bit Windows 7 64-Bit Windows 8 32-bit Windows 8 64-bit Windows 8.1 32-Bit Windows 8.1 64-Bit

## Technical characteristics

Velocidades de transferencias de datos:	USB 5 Gbps de hasta 5 Gb/s SATA de hasta 6 Gb/s
---	--

## Physical characteristics

Color:	negro
--------	-------