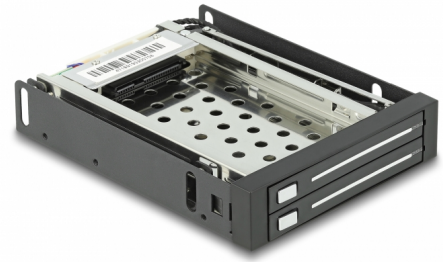


# Delock 3.5" Wechselrahmen für 2 x 2.5" SATA HDD / SSD

## Beschreibung

Diesen Metallwechselrahmen können Sie in Ihrem Desktop PC in einem freien 3.5" Schacht einbauen. Es können zwei 2.5" SATA Festplatten in den Rahmen geschoben werden. Diese können auch im laufenden Betrieb gewechselt werden, da dieses Produkt über die Hot Swap Funktion verfügt.



**Artikel-Nr. 47189**

EAN: 4043619471898

Ursprungsland: China

Verpackung: Retail Box

## Technische Daten

- Für den Einbau in einen 3.5" Schacht
- Anschlüsse:
  - innen:
    - 2 x SATA 22 Pin Buchse
  - außen:
    - 2 x SATA 22 Pin Stecker
    - 2 x 4 Pin Buchse (LED)
- Für 2.5" SATA HDD / SSD geeignet:
  - Festplattenhöhe bis zu 9,5 mm
  - SATA HDD / SSD bis 6 Gb/s
  - Unterstützt 5 V HDD / SSD
- Datentransferrate bis zu 6 Gb/s
- Optional HDD-Lüfter (Befestigungslöcher auf der Unterseite des Wechselrahmens)
- Hot Swap
- OS unabhängig, keine Treiberinstallation erforderlich

## Systemvoraussetzungen

- PC mit einem freien 3.5" Schacht
- Zwei freie SATA Ports
- Netzteil mit einem freien Molex Stromanschluss

## Packungsinhalt

- Wechselrahmen
- 2 x SATA Datenkabel, 2 x SATA Stromkabel
- 2 x 2.5" Festplatten-Schutzfolie
- Schrauben
- Bedienungsanleitung

## Abbildungen

