

Delock Mobilt rack PCI Express-kort för 1 x M.2 NVMe SSD - lågprofilformfaktor

Beskrivning

Mobilt rack från Delock som kan installeras i en ledig PC-kortplats på datorn och tillhandahåller en M.2-plats i 2280, 2260, 2242 eller 2230-format.

Snabbyte av SSD

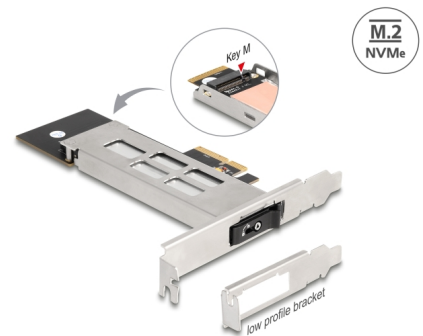
Tack var specialmekanismen kan SSD bytas ut snabbt och enkelt. T.ex. säkerhetskopiering av data kan göras och lagras på en säker plats.

Fack med nyckelhål och fjädring

Det mobila stället har ett knapplås för att förhindra obehörig åtkomst. Stabil bricka av metall som har fjädring på ovan- och undersidan för att minska vibrationer.

Notera

Var extra uppmärksam att facket är intryckt hela vägen annars kan ingen anslutning till SSD-enheter upprättas.



Artikelnummer 47028

EAN: 4043619470280

Ursprungsland: China

Paket: Låda

Specifikationer

- Anslutning:
PCIe-kort:
1 x PCI Express x4, V4.0
1 x M.2 M-nyckel uttag
M.2-bricka:
1 x M.2-nyckel M-uttag hane
1 x M.2 M-nyckel uttag
- Gränssnitt: PCIe / NVMe
- Stödjer M.2-moduler i 2280-, 2260-, 2242- och 2230-format med M-nyckel eller B+M-nyckel baserat på PCIe
- Maximal höjd för komponenterna i modulen: 1,5 mm tillämpning av dubbelsidiga monterade moduler som stöds
- 1 x LED-indikatorer
- Startbar, från UEFI-version 2.3.1

- M.2-bricka av metall
 - Stödjer NVM Express (NVMe)
 - Stödjer S.M.A.R.T.
 - Driftstemperatur: -40 °C ~ 85 °C
-

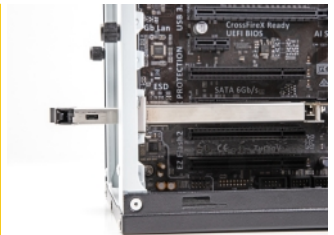
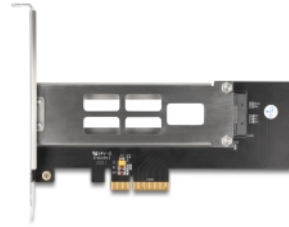
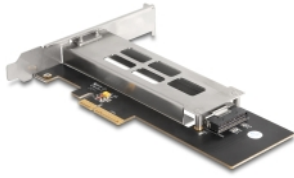
Systemkrav

- Linux Kernel 5.15 eller högre
 - Windows 10/10-64/11
 - Windows Server 2022
 - PC med en ledig PCI Express x4 / x8 / x16 / x32 -plats
-

Paketets innehåll

- Mobilt rack
- M.2-bricka
- Fäste med låg profil
- Kylfläns
- Skruvar
- 2 x nycklar
- Bruksanvisning

Bilder



General

Formfaktor:	låg profil
Funktion:	Startbar, från UEFI 2.3.1
Supported operating system:	Windows 10 32-bit Windows 10 64-bit Windows 11 Linux Kernel 5.15 or above Windows Server 2022
LED indikator:	1 x
Supported module:	M.2-moduler i 2280-, 2260-, 2242- och 2230-format med M-nyckel eller B+M-nyckel baserat på PCIe
Maximal höjd för komponenterna i modulen:	Maximal höjd för komponenterna i modulen: 1,5 mm tillämpning av dubbelsidiga monterade moduler som stöds

Interface

Intern:	1 x PCI Express x4, V4.0 1 x M.2 M-nyckel uttag
---------	--