

Delock Karta PCI Express w ramce Mobile Rack dla 1 x M.2 NVMe SSD - niskoprofilowa

Opis

Ramkę Delock można zamontować w wolnym slotcie komputera i uzyskać slot M2 w formacie 2280, 2260, 2242 lub 2230.

Szybka wymiana SSD

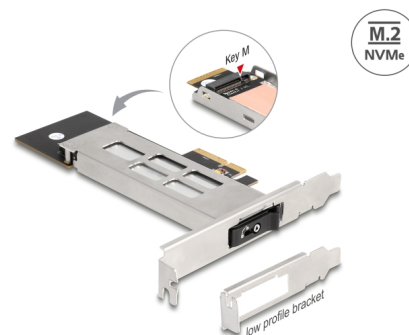
Dzięki specjalnemu mechanizmowi, SSD można szybko i łatwo wymieniać. Na przykład, łatwo schować dysk z backupem.

Kieszon z blokadą na klucz i sprężynami

Przenośny stelaż jest wyposażony w blokadę na kluczyk w celu zabezpieczenia przed nieautoryzowanym dostępem. Stabilna tacka ma sprężyny u góry u dołu dla zmniejszenia wibracji.

Uwaga

Należy starannie i w pełni wsunąć tackę, w przeciwnym przypadku nie uda się nawiązać połączenia z dyskiem SSD.



Numer artykułu 47028

EAN: 4043619470280

Kraj pochodzenia: China

Opakowanie: Box

Szczegóły techniczne

- Złącze:
Karta PCIe:
1 x PCI Express x4, V4.0
1 x gniazdo z wpustem M M.2
Tacka M.2:
1 x męską wpustem M M.2
1 x gniazdo z wpustem M M.2
- Interfejs: PCIe / NVMe
- Obsługuje moduły M.2 w formatach 2280, 2260, 2242 oraz 2230 z wpustem M lub z wpustami B+M opartymi na technologii PCIe
- Maksymalna wysokość komponentów zamocowanych na module: Obsługuje 1,5 mm nakładanie dwustronnie zmontowanych modułów
- 1 x Wskaźnik LED
- Rozruchowy, z wersją UEFI 2.3.1
- Tacka metalowa M.2

- Obsługa NVM Express (NVMe)
 - Obsługa S.M.A.R.T.
 - Temperatura robocza: -40 °C ~ 85 °C
-

Wymagania systemowe

- Linux Kernel 5.15 lub nowszy
 - Windows 10/10-64/11
 - Windows Server 2022
 - PC z jednym wolnym gniazdem PCI Express x4 / x8 / x16 / x32
-

Zawartość opakowania

- Kieszeń przenośna
- Tacka M.2
- Low Profile śledz
- Radiator
- Śruby
- 2 x klucze
- Instrukcja obsługi

Zdjęcia



General

| | |
|---|---|
| Kształt: | niskoprofilowa |
| Funkcja : | Rozruchowy, z UEFI 2.3.1 |
| Supported operating system: | Windows 10 32-bit Windows 10 64-bit Windows 11 Linux Kernel 5.15 or above Windows Server 2022 |
| Wskaźnik LED: | 1 x |
| Supported module: | Moduły M.2 w formatach 2280, 2260, 2242 oraz 2230 z wpustem M lub z wpustami B+M opartymi na technologii PCIe |
| Maksymalna wysokość komponentów zamocowanych na module: | Maksymalna wysokość komponentów zamocowanych na module: Obsługuje 1,5 mm nakładanie dwustronnie zmontowanych modułów |

Interface

| | |
|-------------|---|
| Wewnętrzne: | 1 x PCI Express x4, V4.0 1 x gniazdo z wpustem M M.2 |
|-------------|---|