

Delock Mobilno kućište PCI Express kartica za 1 x M.2 NVMe SSD - faktor niskoprofilnog oblika

Opis

Ovo mobilno kućište tvrtke Delock može se instalirati u slobodan PC utor računala te omogućava M.2 utor u formatu 2280, 2260, 2242 ili 2230.

Brza zamjena SSD

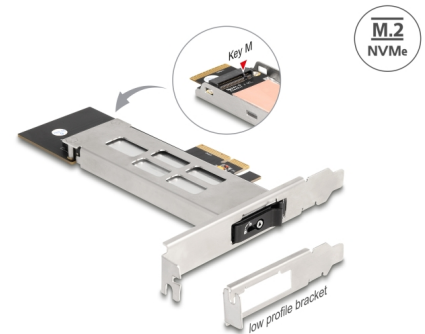
Zbog posebnog mehanizma SSD mogu se brzo i lako zamijeniti. Primjerice, pričuvne kopije podataka mogu se uzeti i pohraniti na sigurno mjesto.

Ladica s bravom s ključem i oprugama

Mobilni okvir opremljen je bravom s ključem, koja onemogućuje neovlašteni pristup. Stabilan nosač metala ima opruge na vrhu i dnu za smanjivanje vibracija.

Napomena

Posebna pažnja potrebna je kod potpunog umetanja pretinca, a u protivnom ne može se uspostaviti veza s SSD-om.



Predmet br. 47028

EAN: 4043619470280

Zemlja podrijetla: China

Pakiranje: Kutija

Tehnički podaci

- Priključak:
PCIe kartica:
1 x PCI Express x4, V4.0
1 x M.2 kod M utor
M.2 pretinac:
1 x M.2 kod M muški
1 x M.2 kod M utor
- Sučelje: PCIe / NVMe
- Podrška M.2 module u formatima 2280, 2260, 2242 i 2230 s M ključem ili B+M ključem koji se temelji na PCIe
- Maksimalna visina komponenti na modulu: 1,5 mm podržana primjena dvostrano sastavljenih modula
- 1 x LED indikator
- Za pokretanje sustava, s izdanja UEFI 2.3.1

- M.2 metalni pretinac
 - Podrška NVM Express (NVMe)
 - Podrška S.M.A.R.T.
 - Radna temperatura: -40 °C ~ 85 °C
-

Preduvjeti sustava

- Linux Kernel 5.15 ili noviji
 - Windows 10/10-64/11
 - Windows Server 2022
 - Računalo s jednim slobodnim PCI Express x4 / x8 / x16 / x32 utorom
-

Sadržaj pakiranja

- Mobilni stalak
- M.2 pretinac
- Nosač niskog profila
- Hladnjak
- Vijci
- 2 x tipke
- Korisnički priručnik

Slike



General

| | |
|---|---|
| Čimbenik oblika: | niskoprofilni |
| Funkcija: | pokretanje sustava, s izdanja UEFI 2.3.1 |
| Supported operating system: | Windows 10 32-bit Windows 10 64-bit Windows 11 Linux Kernel 5.15 or above Windows Server 2022 |
| LED indikator: | 1 x |
| Supported module: | M.2 module u formatima 2280, 2260, 2242 i 2230 s M ključem ili B+M ključem koji se temelji na PCIe |
| Maksimalna visina komponenti na modulu: | Maksimalna visina komponenti na modulu: 1,5 mm podržana primjena dvostrano sastavljenih modula |

Interface

| | |
|------------|--|
| Unutarnji: | 1 x PCI Express x4, V4.0 1 x M.2 kod M utor |
|------------|--|