

Delock Κινητή Βάση Κάρτας PCI Express για 1 x M.2 NVMe SSD - Συσκευή Χαμηλής Κατανομής

Περιγραφή

Αυτή η κινητή βάση της Delock μπορεί να εγκατασταθεί σε μια ελεύθερη υποδοχή PC του υπολογιστή και παρέχει μια υποδοχή M.2 σε μορφή 2280, 2260, 2242 ή 2230.

???????? ???????? SSD

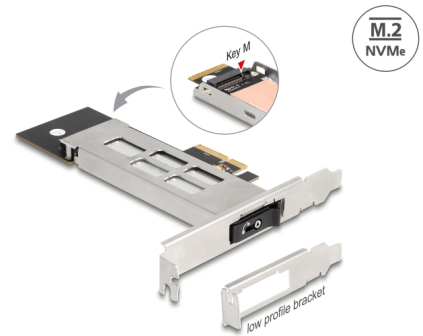
Εξαιτίας του ειδικού μηχανισμού, οι SSD μπορούν να εναλλαχθούν γρήγορα και εύκολα. Για παράδειγμα, τα εφεδρικά αρχεία δεδομένων μπορούν να παρθούν και να αποθηκευτούν σε ένα ασφαλές σημείο.

Δίσκος με κλειδί, κλειδαριά και ελατήρια

Το κινητό ράφι είναι εξοπλισμένο με ένα πλήκτρο κλειδώματος ώστε να αποτραπεί τυχόν μη εξουσιοδοτημένη πρόσβαση. Ο σταθερός φορέας μετάλλου διαθέτει ελατήρια στο πάνω και κάτω μέρος τα οποία μειώνουν τις δονήσεις.

Σημείωση

Θα πρέπει να υπάρξει ειδική μέριμνα ώστε ο δίσκος να εισαχθεί πλήρως, διαφορετικά δεν μπορεί να δημιουργηθεί σύνδεση προς το SSD.



Αρ. προϊόντος 47028

EAN: 4043619470280

Χώρα προέλευσης: China

Συσκευασία: Συσκευασία

Προδιαγραφές

- Συνδετήρας:
Κάρτα PCIe:
1 x PCI Express x4, V4.0
1 x Υποδοχή κλειδιού M M.2
Δίσκος M.2:
1 x κλειδιού M M.2, αρσενικό
1 x Υποδοχή κλειδιού M M.2
- Διεπαφή: PCIe / NVMe
- Υποστηρίζει μονάδες M.2 σε μορφή 2280, 2260, 2242 και 2230 με κλειδί M ή κλειδί B+M με βάση σε PCIe
- Μέγιστο ύψος των εξαρτημάτων στη μονάδα: υποστηρίζεται εφαρμογή συναρμολογημένων μονάδων με

δύο πλευρές 1,5 mm

- 1 x Ένδειξη LED
- Με δυνατότητα εκκίνησης, από την έκδοση UEFI 2.3.1
- Δίσκος M.2 από μέταλλο
- Υποστηρίζει NVMe Express (NVMe)
- Υποστηρίζει S.M.A.R.T.
- Θερμοκρασία λειτουργίας: -40 °C ~ 85 °C

Απαιτήσεις συστήματος

- Linux Kernel 5.15 ή νεότερο
- Windows 10/10-64/11
- Windows Server 2022
- PC με μια ελεύθερη υποδοχή PCI Express x4 / x8 / x16 / x32

Περιεχόμενα συσκευασίας

- Φορητός στατήρας
- Δίσκος M.2
- Βραχίονας χαμηλού προφίλ
- Απαγωγέας θερμότητας
- Βίδες
- 2 x πλήκτρα
- Εγχειρίδιο χρήστη

Εικόνες



General

Παράγοντας μορφής:	Χαμηλής Κατανομής
Λειτουργία :	εκκίνησης, από UEFI 2.3.1
Supported operating system:	Windows 10 32-bit Windows 10 64-bit Windows 11 Linux Kernel 5.15 or above Windows Server 2022
Ενδεικτική LED:	1 x
Supported module:	μονάδες M.2 σε μορφή 2280, 2260, 2242 και 2230 με κλειδί M ή κλειδί B+M με βάση σε PCIe
Μέγιστο ύψος των εξαρτημάτων στη μονάδα:	Μέγιστο ύψος των εξαρτημάτων στη μονάδα: υποστηρίζεται εφαρμογή συναρμολογημένων μονάδων με δύο πλευρές 1,5 mm

Interface

Εσωτερικός:	1 x PCI Express x4, V4.0 1 x Υποδοχή κλειδιού M M.2
-------------	--