

Delock Mobilní přihrádka s kartou PCI Express na 1 x SSD M.2 NVMe – Low Profile

Popis

Tuto mobilní přihrádku značky Delock lze nainstalovat do volného slotu pro kartu v počítači a poskytuje jeden slot M.2 ve formátu 2280, 2260, 2242 nebo 2230.

Rychlá výměna SSD

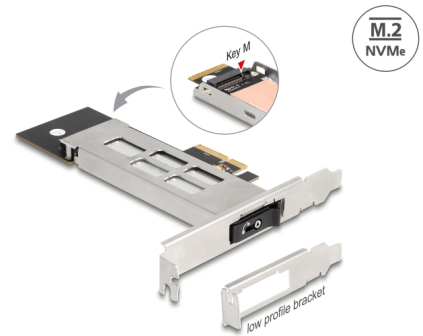
Díky speciálnímu mechanismu lze SSD rychle a snadno vyměňovat. Například lze vyndat datové zálohy a uložit je na bezpečném místě.

Tác se zamykáním na klíč a s pružinami

Výmenný rámeček je vybaven zámek, aby se zabránilo neoprávněnému přístupu. Kovový stabilní nosič má nahoře a vespod pružiny, které omezují vibrace.

Poznámka

Je třeba obzvláště pečlivě zajistit, aby byla disková mechanika zasunuta až na doraz, jinak nebude možné navázat spojení s SSD.



Číslo produktu 47028

EAN: 4043619470280

Země původu: China

Balení: Box

Technické detaily

- Konektor:
Karta PCIe:
1 x PCI Express x4, V4.0
1 x M.2 klíč M slot
Zásobník M.2:
1 x M.2 klíč M samec
1 x M.2 klíč M slot
- Rozhraní: PCIe / NVMe
- Podporuje M.2 moduly ve formátu 2280, 2260, 2242 a 2230 s klíčem M nebo klíčem B+M na základě PCIe
- Maximální výška komponentů na modulu: 1,5 mm je podporována aplikace oboustraných modulů
- 1 x LED indikující
- Bootovatelný, od UEFI verze 2.3.1
- Kovový zásobník M.2
- Podporuje NVM Express (NVMe)

- Podporuje S.M.A.R.T.
- Provozní teplota: -40 °C ~ 85 °C

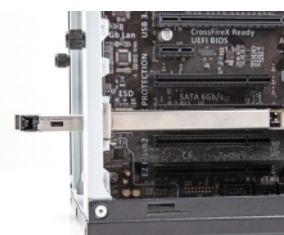
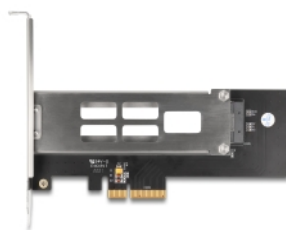
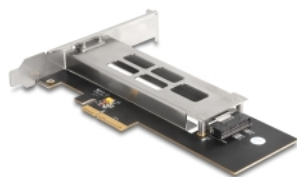
Systémové požadavky

- Linux Kernel 5.15 nebo vyšší
- Windows 10/10-64/11
- Windows Server 2022
- PC s jedním volným PCI Express x4 / x8 / x16 / x32 slotem

Obsah balení

- Mobilní rámeček
- Zásobník M.2
- Záslepka do slotu
- Chladič
- Šroubky
- 2 x klíč
- Uživatelská příručka

Příslušenství



General

Provedení:	Low Profile
Funkce :	Bootovatelný, od UEFI 2.3.1
Supported operating system:	Windows 10 32-bit Windows 10 64-bit Windows 11 Linux Kernel 5.15 or above Windows Server 2022
LED indikátor:	1 x
Supported module:	M.2 moduly ve formátu 2280, 2260, 2242 a 2230 s klíčem M nebo klíčem B+M na základě PCIe
Maximální výška komponentů na modulu:	Maximální výška komponentů na modulu: 1,5 mm je podporována aplikace oboustraných modulů

Interface

Interní:	1 x PCI Express x4, V4.0 1 x M.2 klíč M slot
----------	---