

Delock Rack mince et amovible de baie pour 2 x SSD 2.5" U.2 NVMe SSD

Description

Ce rack robuste et amovible en métal de Delock peut être installé dans une baie 5.25" d'un PC à l'aide d'un châssis en option. En outre, il est également possible d'utiliser directement un rack amovible dans un rack de serveur ou dans une armoire de 19".

Changement rapide des SSD

En raison de son mécanisme spécial, les SSD peuvent être changés rapidement et facilement. Par exemple, les sauvegardes de données peuvent être prises et rangées dans un endroit sécurisé.

Plateau avec verrouillage à clé et ressorts

Le rack mobile est équipé d'un verrouillage à clé empêchant les accès non autorisés. Le porteur stable métallique est muni de ressorts en haut et en bas pour réduire les vibrations.



N° produit 47019

EAN: 4043619470198

Pays d'origine: China

Emballage: Box

Détails techniques

- Connecteurs :
 - interne :
 - 2 x SFF-8639 femelle
 - externe :
 - 2 x SFF-8643 femelle
 - 1 x SATA 15 broches mâle
 - 1 x embase 3 broches pour le ventilateur
- Convient à 2.5" U.2 NVMe SSD :
 - Disques durs jusqu'à 15 mm de hauteur
- Débit de données jusqu'à 32 Gbps
- Interface : PCIe Rev. 3.0
- Verrou à clé
- 4 x Indicateur LED
- Dimensions (LxIxH) : env. 140 x 72 x 40 mm

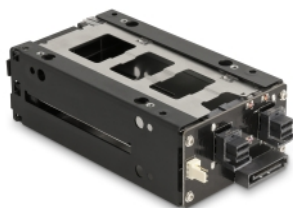
Configuration système requise

- Linux Kernel 5.4 ou version ultérieure
- Windows 8.1/8.1-64/10/10-64/11
- Windows Server 2019
- Deux ports U.2 disponible
- Alimentation via connecteur SATA libre

Contenu de l'emballage

- Rack mobile
- 2 x plateau intérieur de rack mobile de 2.5"
- 2 x clé
- Vis
- Mode d'emploi

Image



2x



16x

General

Suitable for data medium:	height up to 15.0 mm
Supported operating system:	Linux Kernel 5.4 or above Windows 10 32-bit Windows 10 64-bit Windows 8.1 32-Bit Windows 8.1 64-Bit Windows Server 2019 Windows 11

Interface

Externe:	1 x 15 Pin SATA Stromanschluss 2 x SFF-8643 femelle
Interne:	1 x U.2 SFF-8639 femelle

Technical characteristics

Débit de données:	32 Gbps
-------------------	---------

Physical characteristics

Matériau du boîtier :	métal
Couleur:	noir