

Delock Bay rack mobile sottile per 1 x SSD da 2.5" U.2 NVMe

Descrizione

Questo solido rack mobile sottile in metallo Delock può essere installato in un alloggiamento libero da 3.5" o 5.25" di un PC grazie a un telaio opzionale. Inoltre, è anche possibile utilizzare il rack mobile direttamente in un rack per server o in un armadio da 19".

Sostituzione rapida dei SSD

Grazie allo speciale meccanismo, i SSD possono essere sostituiti rapidamente e semplicemente. Ad esempio, il backup dei dati può essere effettuato e conservato in un luogo sicuro.

Vassoio con chiusura a chiave e molle

Il rack mobile è dotato di di chiusura a chiave per impedire l'accesso non autorizzato. Il supporto stabile in metallo presenta delle molle nella parte superiore e inferiore che riducono le vibrazioni.



Articolo n. 47005

EAN: 4043619470051

Paese di origine: China

Pacchetto: Box

Dettagli tecnici

- Connettori:
 - interno:
 - 1 x SFF-8639 femmina
 - esterno:
 - 1 x SFF-8643 femmina
 - 1 x SATA a 15 pin maschio
- Adatto per U.2 NVMe SSD da 2.5":
 - Altezza HDD fino a 15 mm
- Velocità di trasferimento dati fino a 32 Gbps
- Interfaccia: PCIe Rev. 3.0
- Blocco tasti
- 2 x Indicatore LED
- Dimensioni (LxPxA): ca. 140 x 72 x 21 mm

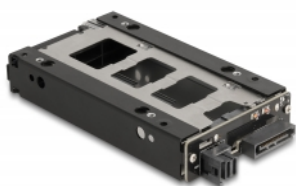
Requisiti di sistema

- Linux Kernel 5.4 o superiore
- Windows 8.1/8.1-64/10/10-64/11
- Windows Server 2019
- Una porta U.2 libera
- Alimentatore con connettore di alimentazione SATA libero

Contenuto della confezione

- Rack Mobile
- Scomparto interno rack mobile da 2.5"
- 2 x chiave
- Viti
- Manuale utente

Immagini



General

Suitable for data medium:	height up to 15.0 mm
Supported operating system:	Linux Kernel 5.4 or above Windows 10 32-bit Windows 10 64-bit Windows 8.1 32-Bit Windows 8.1 64-Bit Windows Server 2019 Windows 11

Interface

External:	1 x 15 Pin SATA Stromanschluss 1 x SFF-8643 femmina
Internal:	1 x U.2 SFF-8639 femmina

Technical characteristics

Data transfer rate:	32 Gbps
---------------------	---------