

# Delock Keystone Patchpanel 12 Port grau

## Beschreibung

Dieses Patchpanel von Delock kann als Verteiler an der Wand oder in Gehäusen verwendet werden. Zusätzlich werden Klammern zur Hutschienenmontage mitgeliefert.

Durch die standardisierten Abmessungen ist es zur einfachen Snap-In Montage von 12 Keystone Modulen geeignet.



## Hinweis

Durch die schmale Bauform sind nur Keystone Module bis max. 18,0 mm Breite verwendbar.

**Artikel-Nr. 43414**

EAN: 4043619434145

Ursprungsland: China

Verpackung: White Box

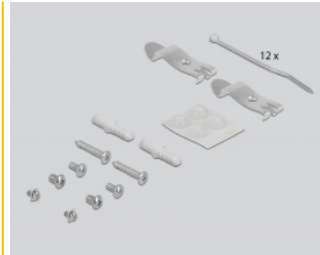
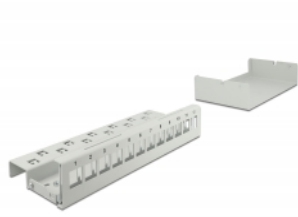
## Technische Daten

- 12 Keystone Ports mit 19,2 x 14,9 mm
- Kabelführung 180°
- Geschirmt
- Metallgehäuse
- Farbe: grau
- Maße (LxBxH): ca. 232,0 x 112,5 x 45,2 mm

## Packungsinhalt

- Keystone Patchpanel
- 2 Hutschienen Klammern
- 2 Schrauben
- 12 Kabelbinder

## Abbildungen



## Allgemein

Montageart:	Wand Hutschiene
-------------	--------------------

## Physikalische Eigenschaften

Gehäusefarbe:	grau
Gehäusematerial:	Metall
Länge:	232 mm
Breite:	112,5 mm
Höhe:	45,2 mm