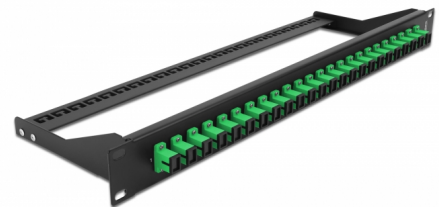


# Delock 19" LWL Patchpanel 24 Port SC Simplex grün

## Beschreibung

Dieses Patchpanel von Delock kann in einen 19" Geräteschrank eingebaut werden. Durch die an der Vorder- und Rückseite zugänglichen Buchsen bietet das Panel eine praktische Verbindungsmöglichkeit für Glasfaser Patchkabel.



**Artikel-Nr. 43381**

EAN: 4043619433810

Ursprungsland: China

Verpackung: White Box

## Technische Daten

- Anschlüsse:  
24 x SC Simplex Buchse >  
24 x SC Simplex Buchse
- Farbe: grün
- Für 24 OS2 Singlemode Fasern
- Zirconium Keramik Ferrule mit Schutzkappe
- Zur Montage in 19" Schränken, 1 HE
- Abnehmbare Entlastungsschiene
- Gehäusefarbe: schwarz
- Maße (LxBxH): ca. 482,6 x 150,0 x 43,6 mm

## Packungsinhalt

- 19" Patchpanel

## Allgemein

Montageart:	19"
-------------	-----

## Physikalische Eigenschaften

Gehäusefarbe:	schwarz
Tiefe:	150 mm
Breite:	482,6 mm
Höhe:	43,6 mm