

# Delock Caja de empalme de fibra óptica de 19" 96 fibras

## Descripción

Esta caja de empalme de Delock se puede montar en un rack de 19". La caja es extensible, de modo que es posible trabajar a ambos lados de los acopladores sin quitar la tapa.

Una amplia selección de paneles frontales a juego con acopladores de fibra óptica premontados está disponible como accesorio, desde SC Simplex a LC Quad



### Número de elemento 43350

EAN: 4043619433506

Pais de origen: China

Paquete: White Box

## Detalles técnicos

- Para el montaje en racks de 19", 1U
- Para 96 fibras
- Bandeja extensible, con un ángulo de 45°
- Se puede bloquear con tornillos moleteados
- Barra de soporte del cable
- 4 entradas de cable traseras
- Temperatura de funcionamiento: -20 °C ~ 70 °C
- Carcasa color: negro
- Dimensiones (LxANxAL): aprox. 482,6 x 338,5 x 43,7 mm

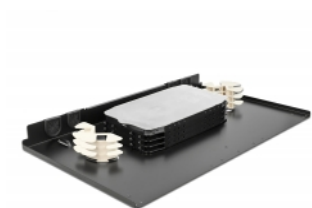
## Requisitos del sistema

- Caja de empalme panel frontal Delock de 19"

## Contenido del paquete

- Caja de empalme de fibra óptica de 19"
- Barra de soporte del cable
- 4 x cassette de empalme para 24 coletas
- 2 x M20 prensacables
- 4 x brida
- Manual de instalación

## Image



## General

Mounting type:	19 in
----------------	-------

## Physical characteristics

Carcasa color:	negro
Depth:	338.5 mm
Width:	482,6 mm
Height:	43.7 mm