

Delock Externt dubbelhölje för 2 x 3.5" SATA HDD med USB Type-C™ hona genomskinlig - verktygsfritt

Beskrivning

Plasthölje från Delock som används för att installera två 3.5" SATA-hårddiskar. Den medföljande USB Type-C™ till USB Typ-A-kabeln gör det möjligt att ansluta till en ledig USB Typ-A hona-port.

Genomskinligt hölje med stativ

Det stabila och genomskinliga plasthöljet ger en invändig vy för att snabbt kunna se vilket minne som sitter på insidan. Ett stativ medföljer för vertikal användning.

HDD-installation utan verktyg

Den speciella egenskapen hos det här höljet är att inga verktyg krävs för att installera HDD-enheten. Locket kan skjutas bakåt med ett lätt tryck och HDD-enheten kommer att fästas i SATA-porten och locket fästs sedan till det låser på plats.



Artikelnummer 42624

EAN: 4043619426249

Ursprungsland: China

Paket: Retail Box

Specifikationer

- Anslutning:
 - extern:
 - 1 x SuperSpeed USB (USB 3.2 Gen 1) USB Type-C™ hona
 - 1 x DC-uttag
 - intern:
 - 2 x SATA 6 Gb/s 22-stifts hona
- På / av-brytare
- Lämplig för 3.5" SATA HDD:
 - SATA HDD upp till 6 Gb/s
 - HDD upp till 10 TB
- Kringkretsar: JMicron JMS561U
- Dataöverföringshastighet:
 - SuperSpeed USB 5 Gbps,
 - Hi-Speed 480 Mbps,
 - Full-Speed 12 Mbps,
 - Low-Speed 1,5 Mbps
- LED-indikator för ström och tillgång

- Genomskinligt plasthölje
- Mått (LxBxH): ca 174 x 113 x 60 mm
- Hot Swap, plug-and-play

Strömförsörjning specifikation

- Inmatning: AC 100 ~ 240 V / 50 ~ 60 Hz / 1,2 A
- Utmatning: 12 V / 3 A
- Jord utsida, plus insida
- Dimensioner:
 - insida: \varnothing ca. 2,0 mm
 - utsida: \varnothing ca. 5,5 mm
 - längd: ca 10 mm

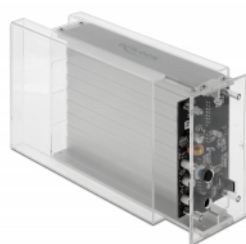
Systemkrav

- Chrome OS 74.0 eller högre
- Linux Kernel 3.4 eller högre
- Mac OS 10.14.5 eller högre
- Windows 7/7-64/8.1/8.1-64/10/10-64
- Dator eller bärbar dator med en ledig USB Typ-A-port

Paketets innehåll

- 3.5" externt hölje
- Kabeln USB-C™ (hane) till USB Typ-A (hane), längd ca 1 m
- Ställning
- Strömförsörjning
- Bruksanvisning

Bilder



General

Funktion:	Hot Swap Plug & Play
Suitable for data medium:	2.5" 3.5" SSD eller HDD
Supported operating system:	Chrome OS 74.0 or above Linux Kernel 3.4 or above Mac OS 10.14.5 or above Windows 10 32-bit Windows 10 64-bit Windows 7 32-Bit Windows 7 64-Bit Windows 8.1 32-Bit Windows 8.1 64-Bit

Interface

Extern:	1 x DC-uttag 1 x USB 5 Gbps USB Type-C™ hona
Intern:	2 x SATA 22 Pin Buchse

Technical characteristics

Kringkretsar:	JMicron JMS561
---------------	----------------

Physical characteristics

Höljets material:	Plast
Kabellängd:	1 m
Längd:	174 mm
Width:	113 mm
Height:	60 mm
Färg:	transparent