

Delock Carcasă dublă externă pentru 2 x 3.5" SATA HDD cu USB Type-C™ mamă transparent - fără instrument

Descriere scurta

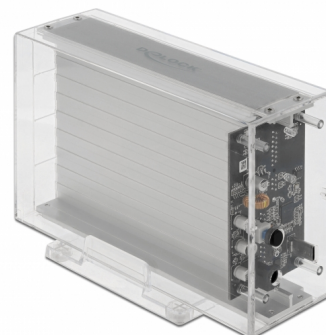
Această carcasă de plastic de la Delock este utilizată pentru instalarea a două hard diskuri SATA de 3.5". Cablul USB Type-C™ inclus la USB de Tip-A permite conectarea liberă la un port USB de Tip-A mamă.

Carcasă transparentă cu suport

Carcasa tare și transparentă din plastic oferă o viziune din interior pentru a vedea rapid ce memorie se află în interior. Un suport este furnizat pentru funcționare verticală.

Instalare HDD fără instrumente

Caracteristica specială a acestei incinte este că nu sunt necesare instrumente pentru instalarea HDD-ului. Capacul poate fi împins înapoi cu o mică presiune, HDD-ul va fi atașat la portul SATA, iar apoi capacul este reatașat până când se blochează.

**Nr. 42624**

EAN: 4043619426249

Țara de origine: China

Pachet: Retail Box

Detalii tehnice

- Conectori:
 - extern:
 - 1 x SuperSpeed (USB 3.2 Gen 1) USB Type-C™ mamă
 - 1 x mufă c.c.
 - intern:
 - 2 x SATA 6 Gb/s, 22 pini mamă
- Comutator pornit / oprit
- Adecvat pentru hard diskuri SATA de 3.5":
 - Hard disk SATA de până la 6 Gb/s
 - Hard disk de până la 10 TB
- Chipset: JMicron JMS561U
- Rată transfer date:
 - SuperSpeed USB 5 Gbps,
 - Hi-Speed 480 Mbps,

Full-Speed 12 Mbps,
Low-Speed 1,5 Mbps

- Indicator cu LED pentru alimentare și acces
- Carcasă din plastic transparent
- Dimensiunii (Lxlxl): aprox. 174 x 113 x 60 mm
- Înlocuire la cald, Plug & Play

Specificație sursă de alimentare

- Intrare: CA 100 ~ 240 V / 50 ~ 60 Hz / 1,2 A
- ieșire: 12 V / 3 A
- Împământare la exterior, plus la interior
- Dimensiuni:
interior: ø aprox. 2,0 mm
exterior: ø aprox. 5,5 mm
lungime: aprox. 10 mm

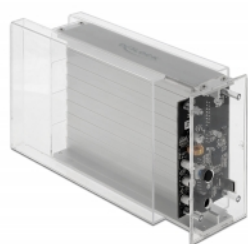
Cerinte de sistem

- Chrome OS 74.0 sau superior
- Linux Kernel 3.4 sau superior
- Mac OS 10.14.5 sau superior
- Windows 7/7-64/8.1/8.1-64/10/10-64
- PC sau laptop cu un port USB Tip-A liber

Pachetul contine

- Incintă externă de 3.5"
- Cablu USB-C™ tată la USB Tip-A tată, lungime aprox. 1 m
- Bază
- Sursă de alimentare
- Manual de utilizare

Imagini



General

Function:	Înlocuire la cald Plug & Play
Suitable for data medium:	2.5" 3.5" SSD sau HDD
Supported operating system:	Chrome OS 74.0 or above Linux Kernel 3.4 or above Mac OS 10.14.5 or above Windows 10 32-bit Windows 10 64-bit Windows 7 32-Bit Windows 7 64-Bit Windows 8.1 32-Bit Windows 8.1 64-Bit

Interface

External:	1 x mufă c.c. 1 x USB 5 Gbps USB Type-C™ mamă
Internal:	2 x SATA 22 Pin Buchse

Technical characteristics

Chipset:	JMicron JMS561
----------	----------------

Physical characteristics

Material carcasă:	Plastic
Cable length:	1 m
Lungime:	174 mm
Width:	113 mm
Height:	60 mm
Colour:	transparentă