

# Delock Boitier double externe pour 2 x SATA HDD 3.5" avec USB Type-C™ femelle, transparent – pas d'outil

## Description

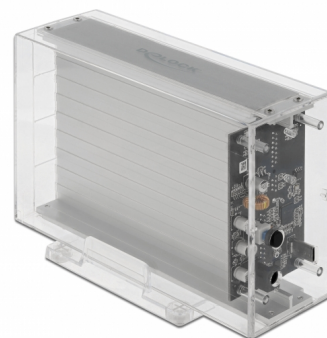
Ce boîtier en plastique de Delock est utilisé pour l'installation de deux disques durs SATA 3.5". Le câble USB Type-C™ à USB Type-A inclus permet la connexion à un port femelle USB Type-A.

### Boîtier transparent avec support

Le boîtier en plastique robuste, transparent, permet de voir l'intérieur pour définir quelle mémoire est à l'intérieur. Un support est fourni pour les opérations en position verticale.

### Installation de HDD sans outil

Le dispositif spécial de ce boîtier est qu'aucun outil n'est nécessaire pour installer le HDD. Le couvercle peut être poussé en arrière par une légère pression, le HDD peut être fixé au port SATA, puis le couvercle peut être remis en place jusqu'au verrouillage.



**N° produit 42624**

EAN: 4043619426249

Pays d'origine: China

Emballage: Retail Box

## Détails techniques

- Connecteurs :
  - externe :
    - 1 x SuperSpeed USB (USB 3.2 Gen 1) USB Type-C™ femelle
    - 1 x prise CC
  - interne :
    - 2 x SATA 6 Gb/s à 22 broches femelle
- Interrupteur Marche- / Arrêt
- Convient à 3.5" SATA HDD :
  - Disques durs SATA jusqu'à 6 Go/s
  - HDD jusqu'à 10 To
- Chipset : JMicron JMS561U
- Débit de données :
  - SuperSpeed USB 5 Gbps,
  - Hi-Speed 480 Mbps,
  - Full-Speed 12 Mbps,
  - Low-Speed 1,5 Mbps
- Indicateur LED pour l'alimentation et l'accès

- Boîtier en plastique transparent
- Dimensions (LxlxH) : env. 174 x 113 x 60 mm
- Branchement à chaud, Plug & Play

---

## Spécifications de la source d'alimentation

- Entrée : CA 100 ~ 240 V / 50 ~ 60 Hz / 1,2 A
- Sortie : 12 V / 3 A
- Mise à la terre à l'extérieur et à l'intérieur
- Dimensions :
  - intérieur : ø env. 2,0 mm
  - extérieur : ø env. 5,5 mm
  - Longueur : env. 10 mm

---

## Configuration système requise

- Chrome OS 74.0 ou version ultérieure
- Linux Kernel 3.4 ou version ultérieure
- Mac OS 10.14.5 ou version ultérieure
- Windows 7/7-64/8.1/8.1-64/10/10-64
- PC ou portable avec un port USB Type-A disponible

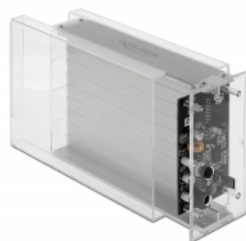
---

## Contenu de l'emballage

- Boîtier externe 3.5"
- Câble USB-C™ mâle vers USB Type-A mâle, longueur env. 1 m
- Support
- Alimentation électrique
- Mode d'emploi

---

## Image



## General

Fonction :	Hot Swap Plug & Play
Suitable for data medium:	2.5" 3.5" SSD ou HDD
Supported operating system:	Chrome OS 74.0 or above Linux Kernel 3.4 or above Mac OS 10.14.5 or above Windows 10 32-bit Windows 10 64-bit Windows 7 32-Bit Windows 7 64-Bit Windows 8.1 32-Bit Windows 8.1 64-Bit

## Interface

Externe:	1 x prise CC 1 x USB 5 Gbps USB Type-C™ femelle
Interne:	2 x SATA 22 Pin Buchse

## Technical characteristics

Chipset:	JMicron JMS561
----------	----------------

## Physical characteristics

Matériau du boîtier :	Plastique
Longueur du cordon:	1 m
Longueur:	174 mm
Width:	113 mm
Height:	60 mm
Couleur:	transparent