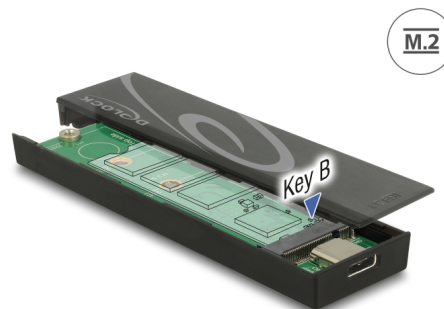


Delock Custodia esterna M.2 SSD 42 / 60 / 80 mm > SuperSpeed USB 10 Gbps (USB 3.1 Gen 2) USB Type-C™ femmina priva di utensili

Descrizione

Questo alloggiamento Delock consente l'installazione di un SSD M.2 in formato 2280, 2260 e 2242. Può essere collegato tramite USB a PC o laptop.



Articolo n. 42597

EAN: 4043619425976

Paese di origine: Taiwan, Republic of China

Pacchetto: Retail Box

Dettagli tecnici

- Connettori:
esterno: 1 x SuperSpeed USB 10 Gbps (USB 3.1 Gen 2) USB Type-C™ femmina
interno: 1 x slot M.2 chiave B a 67 pin
- Chipset: Asmedia ASM1351
- Supporta moduli M.2 in formato 2280, 2260 e 2242 con chiave B o B+M in base a SATA
- Altezza massima dei componenti sul modulo: supporto applicazione di 1,35 mm di moduli montati su due lati
- Velocità di trasferimento dati fino a 6 Gbps
- Indicatore LED per alimentazione e accesso
- Massima potenza per i moduli: 3 A
- Protezione da cortocircuito, protezione da surriscaldamento
- Protezione ESD fino a 2 kV
- Hot Plug, Plug & Play
- Supporta S.M.A.R.T.
- Supporta TRIM

- Supporta DevSleep
- Supporta Native Command Queuing (NCQ)
- Dimensioni (LxPxA): ca. 102 x 28 x 10 mm

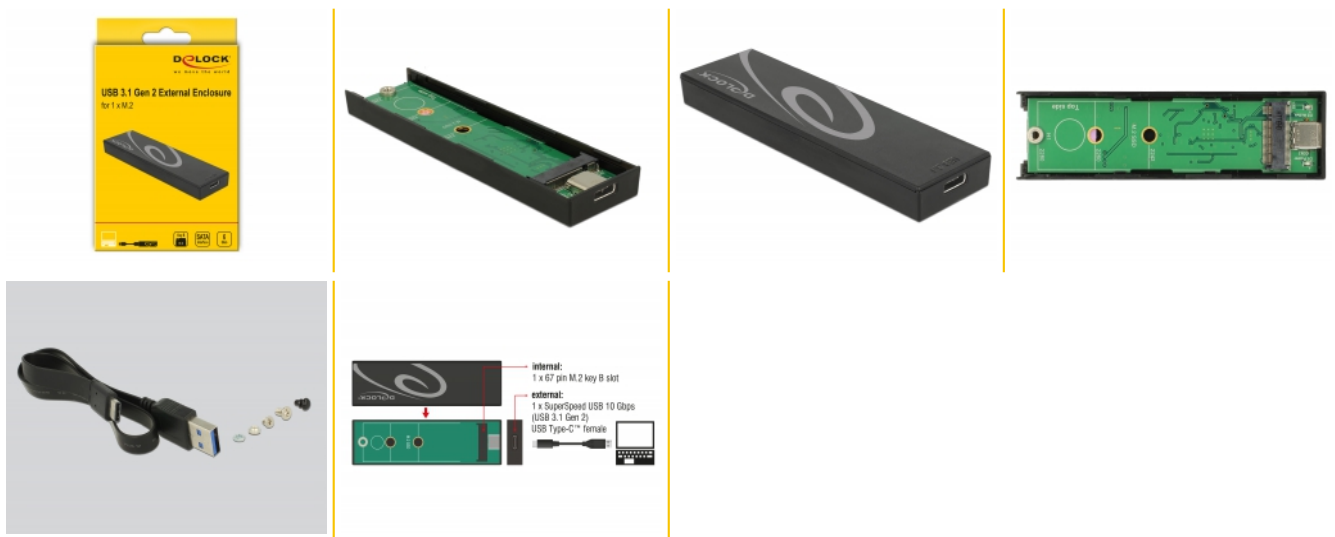
Requisiti di sistema

- Windows 7/7-64/8.1/8.1-64/10/10-64, ex Linux Kernel 4.4.x
- PC o laptop con porta USB Tipo-A libera

Contenuto della confezione

- Alloggio esterno M.2
- Materiale di montaggio
- Cavo USB 3.1 da Tipo-A a USB-C™, lunghezza ca. 15 cm
- Manuale utente

Immagini



General

Function:	Hot Plug Plug & Play
Supported operating system:	Linux Kernel 4.4 o superiore Windows 10 32-bit Windows 10 64-bit Windows 7 32-Bit Windows 7 64-Bit Windows 8.1 32-Bit Windows 8.1 64-Bit
Supported module:	M.2 modules in format 2280, 2260 and 2242 with key B or key B+M based on SATA
Altezza massima dei componenti sul modulo:	Altezza massima dei componenti sul modulo: supporto applicazione di 1,35 mm di moduli montati su due lati

Interface

External:	1 x USB 10 Gbps USB Type-C™ femmina
Internal:	1 x slot M.2 chiave B a 67 pin

Technical characteristics

Chipset:	Asmedia ASM1351
Data transfer rate:	6 Gb/s

Physical characteristics

Materiale custodia:	Plastica
Lunghezza:	102 mm
Width:	28 mm
Height:	10 mm
Colour:	nero