

Delock Obudowa zewnętrzna M.2 Key B 42 mm SSD > USB 3.0 Type Micro-B żeńska z funkcją szyfrowania

Opis

Ta obudowa firmy Delock umożliwia instalację dysków SSD M.2 w formacie 2242 lub 2230, można ją podłączać poprzez USB Typu-A do komputera osobistego lub laptopa. Przycisk w górnej części umożliwia zaszyfrowanie partycji we wbudowanym dysku.

Uwaga

Przed sformatowaniem prosimy przenieść dane z nośnika, aby nie zostały utracone.

Prosimy pamiętać, że dostęp do danych będzie niemożliwy w przypadku utraty hasła.



Numer artykułu 42594

EAN: 4043619425945

Kraj pochodzenia: China

Opakowanie: Retail Box

Szczegóły techniczne

- Złącze:
 - zewnątrzne: 1 x USB 3.0 Typ Micro-B żeński
 - wewnętrzne: 1 x 67-pinowe gniazdo z wpustem B M.2
- Chipset: Initio INIC3607
- Interfejs: SATA
- Obsługuje moduły M.2 w formatach 2242 oraz 2230 z wpustem B lub z wpustami B+M opartymi na technologii SATA
- Maksymalna wysokość komponentów zamocowanych na module: Obsługuje 1,35 mm nakładanie dwustronnie zmontowanych modułów
- Szybkość transmisji danych do 5 Gbps
- 12 przycisków
- Wskaźnik LED
- Metoda szyfrowania: AES-256
- Kolor: czarny
- Wymiary (DxSxW): ok. 93 x 50 x 13 mm
- Hot Plug, Plug & Play

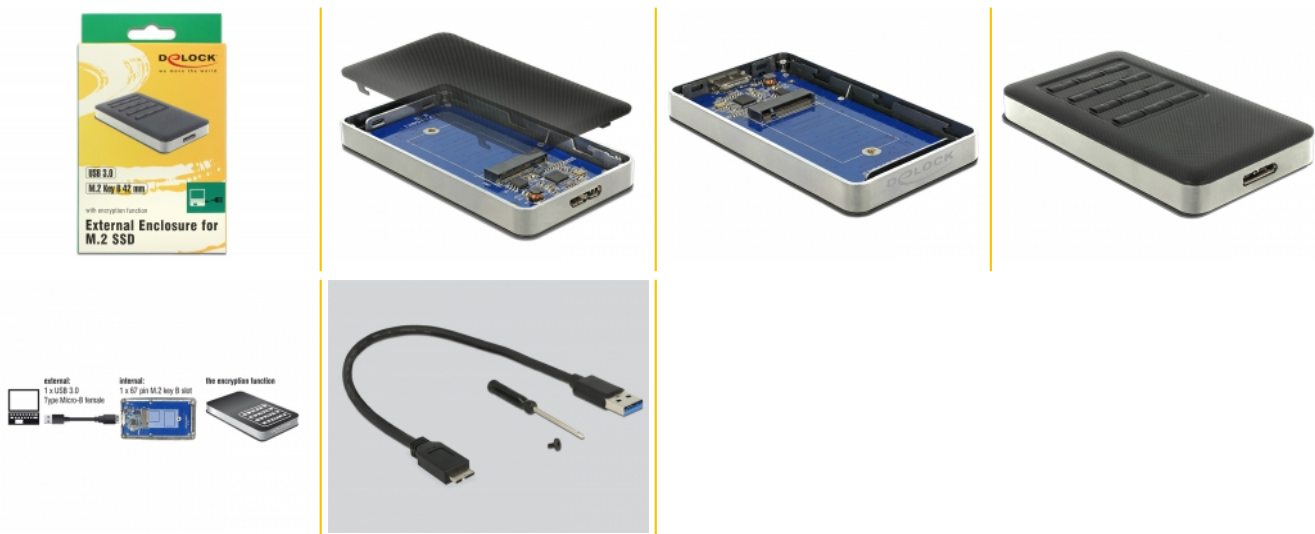
Wymagania systemowe

- Windows 7/7-64/8.1/8.1-64/10/10-64, Linux od Kernel 4.10.3
- Komputer osobisty lub laptop z wolnym portem USB Typ-A

Zawartość opakowania

- Kieszeń zewnętrzna
- 1 x kabel USB A męski do USB Micro-B męski, długość ok. 50 cm
- 1 x śruba
- Śrubokręt
- Instrukcja obsługi

Zdjęcia



General

Funkcja :	Hot Plug Plug & Play
Supported operating system:	Windows 10 32-bit Windows 10 64-bit Windows 7 32-Bit Windows 7 64-Bit Windows 8.1 32-Bit Windows 8.1 64-Bit od Linux Kernel 4.10.3
Supported module:	M.2 modules in format 2242 and 2230 with key B or key B+M based on SATA
Maksymalna wysokość komponentów zamocowanych na module:	Maksymalna wysokość komponentów zamocowanych na module: Obsługuje 1,35 mm nakładanie dwustronnie zmontowanych modułów

Interface

Zewnętrzne:	1 x USB 5 Gbps Typ Micro-B żeński
Wewnętrzne:	1 x 67-pinowe gniazdo z wpustem B M.2

Technical characteristics

Chipset:	Initio INIC3607
Szybkość transmisji danych:	5 Gbps

Physical characteristics

Materiał obudowy:	Plastik Aluminium
Długość:	93 mm
Width:	50 mm
Height:	13 mm
Kolor:	szary / czarny