

Delock Involucro Esterno M. 2 Tasto B 42 mm SSD > USB 3.0 Tipo Micro-B femmina con funzione di crittografia

Descrizione

Questo alloggiamento Delock consente l'installazione di un SSD M.2 in formato 2242 e 2230. Può essere collegato tramite USB Tipo-A a PC o laptop. Grazie ai pulsanti nella parte superiore, si può crittografare una partizione nella memoria integrata.

Nota

Si prega di salvare i dati in memoria prima della formattazione, altrimenti i dati andranno persi.

Si prega di prestare attenzione al fatto che non si può accedere ai dati, nel caso si sia persa la password.



Articolo n. 42594

EAN: 4043619425945

Paese di origine: China

Pacchetto: Retail Box

Dettagli tecnici

- Connettori:
esterno: 1 x USB 3.0 Tipo Micro-B femmina
interno: 1 x slot M.2 chiave B a 67 pin
- Chipset: Initio INIC3607
- Interfaccia: SATA
- Supporta moduli M.2 in formato 2242 e 2230 con chiave B o B+M in base a SATA
- Altezza massima dei componenti sul modulo: supporto applicazione di 1,35 mm di moduli montati su due lati
- Frequenza di trasferimento dati fino a 5 Gbps
- 12 tasti
- Indicatore LED
- Metodo di crittografia: AES-256
- Colore: nero
- Dimensioni (LxPxA): ca. 93 x 50 x 13 mm
- Hot Plug, Plug & Play

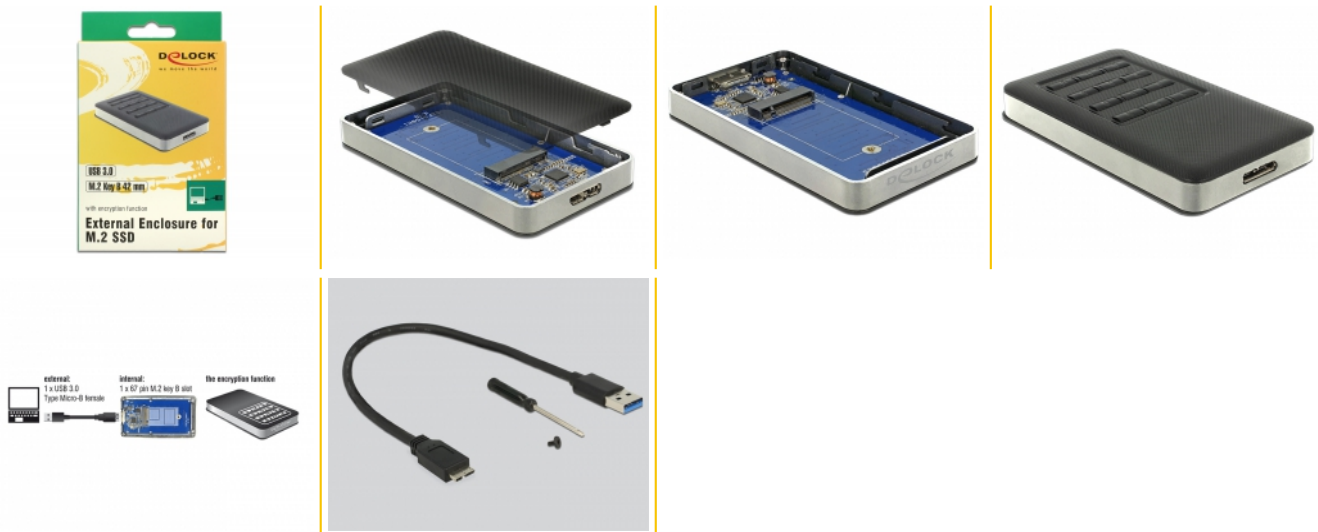
Requisiti di sistema

- Windows 7/7-64/8.1/8.1-64/10/10-64, Linux ex Kernel 4.10.3
- PC o laptop con porta USB Tipo-A libera

Contenuto della confezione

- Alloggio esterno
- 1 x cavo USB A maschio per USB Micro-B maschio, lunghezza ca. 50 cm
- 1 x viti
- Cacciavite
- Manuale utente

Immagini



General

Function:	Hot Plug Plug & Play
Supported operating system:	Windows 10 32-bit Windows 10 64-bit Windows 7 32-Bit Windows 7 64-Bit Windows 8.1 32-Bit Windows 8.1 64-Bit ex Linux Kernel 4.10.3
Supported module:	M.2 modules in format 2242 and 2230 with key B or key B+M based on SATA
Altezza massima dei componenti sul modulo:	Altezza massima dei componenti sul modulo: supporto applicazione di 1,35 mm di moduli montati su due lati

Interface

External:	1 x USB 5 Gbps Tipo Micro-B femmina
Internal:	1 x slot M.2 chiave B a 67 pin

Technical characteristics

Chipset:	Initio INIC3607
Data transfer rate:	5 Gbps

Physical characteristics

Materiale custodia:	Plastica Alluminio
Lunghezza:	93 mm
Width:	50 mm
Height:	13 mm
Colour:	grigio / nero