

# Delock Externes Gehäuse M.2 Key B 42 mm SSD > USB 3.0 Typ Micro-B Buchse mit Verschlüsselungsfunktion

## Beschreibung

Dieses Gehäuse von Delock ermöglicht den Einbau einer M.2 SSD im 2242 und 2230 Format, und kann via USB Typ-A an einen PC oder ein Notebook angeschlossen werden. Mit Hilfe der Tasten auf der Oberseite ist es möglich eine verschlüsselte Partition auf dem eingesetzten Speicher zu erstellen.



## Hinweis

Sichern Sie zuvor die Daten auf Ihrem Speicher, da diese nach der Formatierung nicht mehr vorhanden sind.

Bitte beachten Sie, dass Sie bei Verlust des Passwortes nicht mehr auf die verschlüsselten Daten zugreifen können.

**Artikel-Nr. 42594**

EAN: 4043619425945

Ursprungsland: China

Verpackung: Retail Box

## Technische Daten

- Anschlüsse:  
extern: 1 x USB 3.0 Typ Micro-B Buchse  
intern: 1 x 67 Pin M.2 Key B Slot
- Chipsatz: Initio INIC3607
- Schnittstelle: SATA
- Unterstützt M.2 Module im Format 2242 und 2230 mit Key B oder Key B+M auf SATA Basis
- Maximale Höhe der Komponenten auf dem Modul: 1,35 mm, Verwendung von zweiseitig bestückten Modulen möglich
- Datentransferrate bis zu 5 Gbps
- 12 Tasten
- LED Anzeige
- Verschlüsselungsverfahren: AES-256
- Farbe: schwarz
- Maße (LxBxH): ca. 93 x 50 x 13 mm
- Hot Plug, Plug & Play

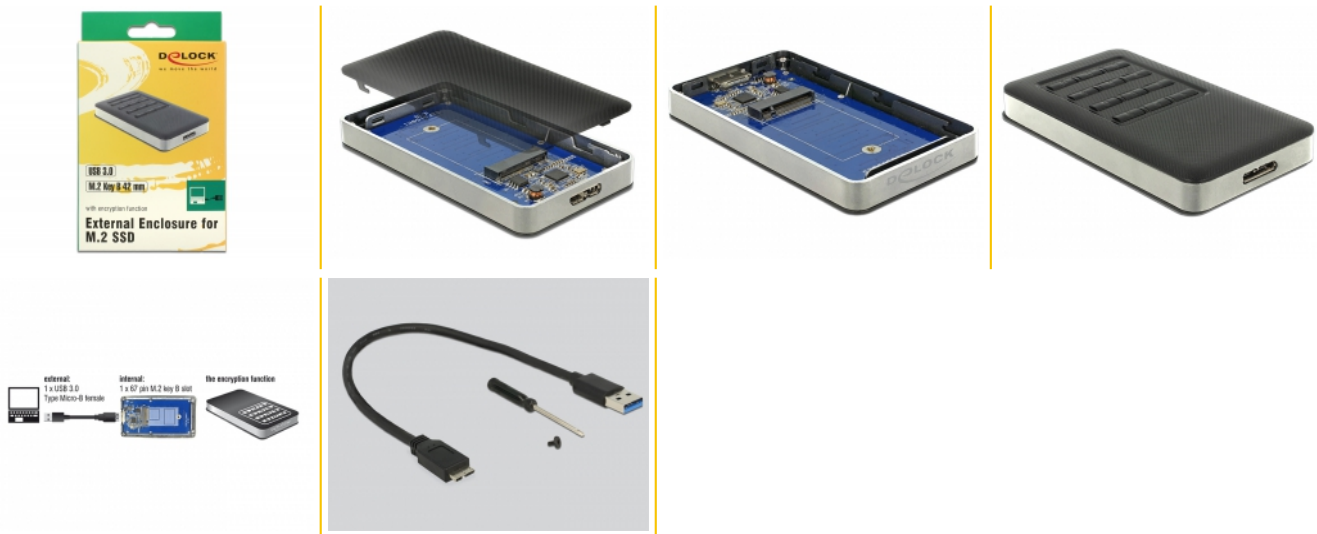
## Systemvoraussetzungen

- Windows 7/7-64/8.1/8.1-64/10/10-64, Linux ab Kernel 4.10.3
- PC oder Notebook mit einem freien USB Typ-A Port

## Packungsinhalt

- Externes Gehäuse
- 1 x Kabel USB A Stecker zu USB Micro-B Stecker, Länge ca. 50 cm
- 1 x Schraube
- Schraubendreher
- Bedienungsanleitung

## Abbildungen



## Allgemein

Funktion:	Hot Plug Plug & Play
Unterstütztes Betriebssystem:	Windows 10 32-Bit Windows 10 64-Bit Windows 7 32-Bit Windows 7 64-Bit Windows 8.1 32-Bit Windows 8.1 64-Bit ab Linux Kernel 4.10.3
Unterstütztes Modul:	M.2 Module im Format 2242 und 2230 mit Key B oder Key B+M auf SATA Basis
Maximale Höhe der Komponenten auf dem Modul:	1,35 mm, Verwendung von zweiseitig bestückten Modulen möglich

## Schnittstelle

Extern:	1 x USB 5 Gbps Typ Micro-B Buchse
Intern:	1 x 67 Pin M.2 Key B Slot

## Technische Eigenschaften

Chipsatz:	Initio INIC3607
Datentransferrate:	5 Gbps

## Physikalische Eigenschaften

Gehäusematerial:	Kunststoff Aluminium
Länge:	93 mm
Breite:	50 mm
Höhe:	13 mm
Farbe:	grau / schwarz