

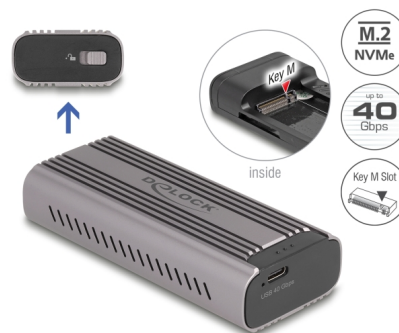
Delock Carcasă USB Type-C™ 40 Gbps pentru 1 x SSD M.2 NVMe PCIe

Descriere scurta

Această carcasă de la Delock permite instalarea unui SSD M.2 PCIe NVMe în format 2280, 2260 și 2242, poate fi conectată prin Thunderbolt™ 3, Thunderbolt™ 4 sau USB-C™ la computer sau laptop. Carcasa metalică robustă cu aripioare de răcire asigură o temperatură optimă a memoriei.

USB 40 Gbps

Datorită compatibilității cu USB 40 Gbps, carcasa Delock poate fi conectată la porturile Thunderbolt™ 3 și 4, precum și la toate porturile USB Type-C™. Rata maximă de transfer de date depinde de dispozitivul gazdă.

**Nr. 42029**

EAN: 4043619420292

Țara de origine: China

Pachet: Retail Box

Detalii tehnice

- Conectori:
 - extern: 1 x USB 40 Gbps USB Type-C™ mamă
 - intern: 1 x M.2 key M slot
- Chipset: Asmedia ASM2464PD
- Acceptă module de tip M.2 în format 2280, 2260 și 2242 cu cheie tip M sau tip B+M, bazate pe PCIe (NVMe)
- Înălțimea maximă a componentelor de pe modul: este acceptată aplicarea la 1,5 mm a modulelor cu două părți
- Acceptă NVM Express (NVMe)
- Rată de transfer a datelor de până la 40 Gbps
- Indicator cu LED pentru alimentare și acces
- Carcasă din metal
- Cuplare la cald, Plug & Play
- Dimensiunii (LxIxI): aprox. 107 x 47 x 24 mm

Cerinte de sistem

- Linux Kernel 6.2 sau superior
- Mac OS 12.4 sau superior

- Windows 10/10-64/11
- iPad Air (generația a-4-a) sau superior
- iPad Pro (generația a-3-a) sau superior
- Surface Pro 7
- Dispozitiv cu un port USB Type-C™ liber sau cu un port Thunderbolt™ 3 liber sau
- Dispozitiv cu un port Thunderbolt™ 4 liber

Pachetul contine

- Incintă externă pentru unitate M.2
- Cablu USB-C™ tată la USB-C™ tată, lungime aprox. 15 cm
- 1 x suport conductiv termic
- 1 x Ventilator
- M.2 material de montare
- Șurubelniță
- Manual de utilizare

Imagini



General

Supported operating system:	Surface Pro 7 Windows 10 32-bit Windows 10 64-bit iPad Pro (3rd Generation) or above iPad Air (4th Generation) or above Windows 11 Mac OS 12.4 oder höher Linux Kernel 6.2 or above
Supported module:	M.2 modules in format 2280, 2260 and 2242 with key M or key B+M based on PCIe
Înălțimea maximă a componentelor de pe modul:	Înălțimea maximă a componentelor de pe modul: este acceptată aplicarea la 1,5 mm a modulelor cu două părți

Interface

External:	1 x USB 40 Gbps USB Type-C™ mamă
Internal:	1 x M.2 key M slot

Technical characteristics

Chipset:	Asmedia ASM2464PD
Data transfer rate:	40 Gbps

Physical characteristics

Material carcasă:	Aluminiu
Lungime:	107 mm
Width:	47 mm
Height:	24 mm
Colour:	gri