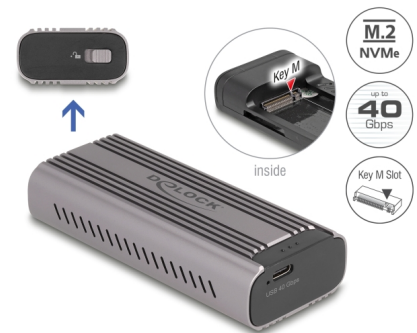


Delock Obudowa USB Type-C™ 40 Gbps na 1 x M.2 NVMe PCIe SSD

Opis

Obudowa firmy Delock pozwala na włożenie dysku SSD M.2 PCIe NVMe o rozmiarach 2280, 2260 oraz 2242 i można ją połączyć kablem Thunderbolt™ 3, Thunderbolt™ 4 lub USB-C™ z komputerem stacjonarnym lub laptopem. Obudowa metalowa z radiatorami na górze zapewnia właściwą temperaturę pamięci.



USB 40 Gbps

Dzięki zgodności z USB 40 Gbps obudowę Delock można podłączyć do portów Thunderbolt™ 3 i 4, a także wszystkich portów USB Type-C™. Maksymalna przepustowość zależy od urządzenia systemowego.

Numer artykułu 42029

EAN: 4043619420292

Kraj pochodzenia: China

Opakowanie: Retail Box

Szczegóły techniczne

- Złącze:
 - zewnątrzne: 1 x USB 40 Gbps USB Type-C™ żeński
 - wewnętrzne: 1 x gniazdo z wpustem M M.2
- Chipset: Asmedia ASM2464PD
- Obsługuje moduły M.2 w formatach 2280, 2260 oraz 2242 z wpustem M lub z wpustami B+M opartymi na technologii PCIe (NVMe)
- Maksymalna wysokość komponentów zamocowanych na module: Obsługuje 1,5 mm nakładanie dwustronnie zmontowanych modułów
- Obsługa NVM Express (NVMe)
- Szybkość transmisji danych do 40 Gbps
- Wskaźnik LED zasilania i dostępu
- Metalowa obudowa
- Hot Plug, Plug & Play
- Wymiary (DxSxW): ok. 107 x 47 x 24 mm

Wymagania systemowe

- Linux Kernel 6.2 lub nowszy
- Mac OS 12.4 lub nowszy
- Windows 10/10-64/11
- iPad Air (4. generacja) lub nowszy
- iPad Pro (3. generacja) lub nowszy
- Surface Pro 7
- Urządzenie z wolnym portem USB Type-C™ lub bądź z wolnym złączem Thunderbolt™ 3 lub
- Urządzenie z złączem Thunderbolt™ 4

Zawartość opakowania

- Kieszeń zewnętrzna M.2
- Przewód USB-C™, męski na USB-C™, męski, długości ok. 15 cm
- 1 x podkładka termoprzewodząca
- 1 x Radiator
- M.2 materiał montażowy
- Śrubokręt
- Instrukcja obsługi

Zdjęcia



General

Supported operating system:	Surface Pro 7 Windows 10 32-bit Windows 10 64-bit iPad Pro (3rd Generation) or above iPad Air (4th Generation) or above Windows 11 Mac OS 12.4 oder höher Linux Kernel 6.2 or above
Supported module:	M.2 modules in format 2280, 2260 and 2242 with key M or key B+M based on PCIe
Maksymalna wysokość komponentów zamocowanych na module:	Maksymalna wysokość komponentów zamocowanych na module: Obsługuje 1,5 mm nakładanie dwustronnie zmontowanych modułów

Interface

Zewnętrzne:	1 x USB 40 Gbps USB Type-C™ żeński
Wewnętrzne:	1 x gniazdo z wpustem M M.2

Technical characteristics

Chipset:	Asmedia ASM2464PD
Szybkość transmisji danych:	40 Gbps

Physical characteristics

Materiał obudowy:	Aluminium
Długość:	107 mm
Width:	47 mm
Height:	24 mm
Kolor:	szary