

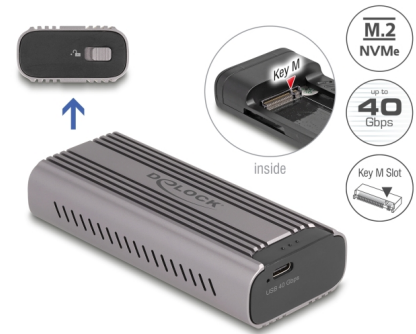
Delock Περίβλημα USB Type-C™ 40 Gbps για 1 x M.2 NVMe PCIe SSD

Περιγραφή

Αυτό το περίβλημα της Delock επιτρέπει την εγκατάσταση ενός M.2 PCIe NVMe SSD σε μορφή 2280, 2260 και 2242 ενώ μπορεί να συνδεθεί μέσω Thunderbolt™ 3, Thunderbolt™ 4 ή USB-C™ στο PC ή το laptop. Το σταθερό μεταλλικό περίβλημα με πτερύγια ψύξης διαβεβαιώνει την ιδανική θερμοκρασία της μνήμης.

USB 40 Gbps

Εξαιτίας της συμβατότητας USB 40 Gbps, το περίβλημα της Delock μπορεί να συνδεθεί στις θύρες Thunderbolt™ 3 και 4, καθώς επίσης και σε όλες τις θύρες USB Type-C™. Ο μέγιστος ρυθμός μεταφοράς δεδομένων εξαρτάται από τη συσκευή του κεντρικού υπολογιστή.



Αρ. προϊόντος 42029

EAN: 4043619420292

Χώρα προέλευσης: China

Συσκευασία: Retail Box

Προδιαγραφές

- Συνδετήρας:
εξωτερικά: 1 x USB 40 Gbps USB Type-C™ θηλυκό
εσωτερικά: 1 x Υποδοχή κλειδιού M M.2
- Chipset: Asmedia ASM2464PD
- Υποστηρίζει μονάδες M.2 σε μορφή 2280, 2260 και 2242 με κλειδί M ή κλειδί B+M με βάση σε PCIe (NVMe)
- Μέγιστο ύψος των εξαρτημάτων στη μονάδα: υποστηρίζεται εφαρμογή συναρμολογημένων μονάδων με δύο πλευρές 1,5 mm
- Υποστηρίζει NVMe Express (NVMe)
- Ρυθμός μεταφοράς δεδομένων της τάξης των 40 Gbps
- Ένδειξη LED για πρόσβαση σε ρεύμα και δεδομένα
- Μεταλλικό περίβλημα
- Hot Plug, Plug & Play
- Διαστάσεις (ΜxΠxΥ): περ. 107 x 47 x 24 mm

Απαιτήσεις συστήματος

- Linux Kernel 6.2 ή νεότερο
- Mac OS 12.4 ή νεότερο
- Windows 10/10-64/11
- iPad Air (4η γενιά) ή νεότερο
- iPad Pro (3η γενιά) ή νεότερο
- Surface Pro 7
- Συσκευή με μια ελεύθερη θύρα USB Type-C™ ή με μια ελεύθερη θύρα Thunderbolt™ 3 ή
- Συσκευή με μια ελεύθερη θύρα Thunderbolt™ 4

Περιεχόμενα συσκευασίας

- Εξωτερικό περίβλημα M.2
- Καλώδιο USB-C™ αρσενικό σε USB-C™ αρσενικό, μήκους περ. 15 cm
- 1 x θερμική αγωγίμη βάση
- 1 x Απαγωγέας θερμότητας
- M.2 Υλικό στερέωσης
- Κατσαβίδι
- Εγχειρίδιο χρήστη

Εικόνες



General

Supported operating system:	Surface Pro 7 Windows 10 32-bit Windows 10 64-bit iPad Pro (3rd Generation) or above iPad Air (4th Generation) or above Windows 11 Mac OS 12.4 oder höher Linux Kernel 6.2 or above
Supported module:	M.2 modules in format 2280, 2260 and 2242 with key M or key B+M based on PCIe
Μέγιστο ύψος των εξαρτημάτων στη μονάδα:	Μέγιστο ύψος των εξαρτημάτων στη μονάδα: υποστηρίζεται εφαρμογή συναρμολογημένων μονάδων με δύο πλευρές 1,5 mm

Interface

Εξωτερικά:	1 x USB 40 Gbps USB Type-C™ θηλυκό
Εσωτερικός:	1 x Υποδοχή κλειδιού M M.2

Technical characteristics

Chipset:	Asmedia ASM2464PD
Ρυθμός μεταφοράς δεδομένων:	40 Gbps

Physical characteristics

Υλικό περιβλήματος:	αλουμίνιο
Μήκος:	107 mm
Width:	47 mm
Height:	24 mm
Χρώμα:	γκρί