

Delock Externes USB Type-C™ Dual Combo Gehäuse für 2 x M.2 NVMe PCIe oder SATA SSD - werkzeugfrei

Beschreibung

Dieses Gehäuse von Delock ermöglicht den Einbau von **zwei M.2 SSDs**. Dabei können entweder M.2 PCIe NVMe SSDs oder M.2 SATA SSDs im 2280, 2260, 2242 und 2230 Format eingesetzt und betrieben werden. Das **robuste Metallgehäuse mit Kühlrippen** sorgt für eine optimale Temperatur des Speichers.

Combo Gehäuse

Der große Vorteil an diesem Delock M.2 Gehäuse ist, dass sowohl **SATA als auch PCIe (NVMe) M.2 SSDs** in das Gehäuse eingesetzt werden können. Der Speicher wird vom Chipsatz automatisch erkannt und kann daraufhin verwendet werden.

SSD Einbau ohne Werkzeug

Das Besondere an diesem Gehäuse ist, dass zum Einbau der M.2 SSD **kein Werkzeug** benötigt wird. Das Innenteil kann per Knopfdruck herausgezogen werden, die SSD wird in den Slot gesteckt und mit einem Gumminippel auf der Platine befestigt.



Artikel-Nr. 42028

EAN: 4043619420285

Ursprungsland: China

Verpackung: Retail Box

Technische Daten

- Anschlüsse:
extern: 2 x USB 10 Gbps USB Type-C™ Buchse
intern: 2 x M.2 Key M Slot
- Chipsatz: Realtek RTL9210B
- Unterstützt M.2 Module im Format 2280, 2260, 2242 und 2230 mit Key M oder Key B+M auf SATA Basis oder PCIe (NVMe) Basis
- Maximale Höhe der Komponenten auf dem Modul: 1,5 mm, Verwendung von zweiseitig bestückten Modulen möglich
- Unterstützt NVM Express (NVMe)
- Bootfähig
- Datentransferrate bis zu 10 Gbps
- 2 x LED Anzeige für Power und Zugriff
- Metallgehäuse

- Maße (LxBxH): ca. 110 x 74 x 13 mm
- Hot Plug, Plug & Play

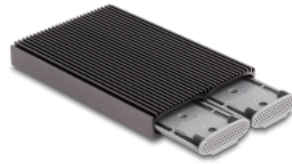
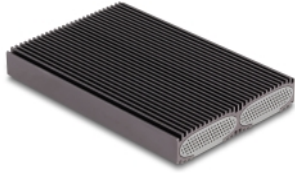
Systemvoraussetzungen

- Android 10.0 oder höher
- Chrome OS
- Linux Kernel 5.11 oder höher
- Mac OS 11.2.3 oder höher
- Windows 10/10-64/11
- iPad Air (4. Generation) oder höher
- iPad Pro (3. Generation) oder höher
- Surface Pro 7
- Gerät mit einem freien USB Type-C™ Port oder mit einem freien Thunderbolt™ 3 oder Thunderbolt™ 4 Port oder
- Ein freier USB Typ-A Anschluss

Packungsinhalt

- Externes Gehäuse M.2
- 2 x Kabel USB-C™ Stecker zu USB-C™ Stecker (mit Adapter auf USB Typ-A Stecker), Länge ca. 45 cm
- 2 x Wärmeleitpad
- 2 x Wärmeleitblech
- 4 x Gumminippel
- Bedienungsanleitung

Abbildungen



Allgemein

Funktion:	NVM Express (NVMe) Plug & Play
Unterstütztes Betriebssystem:	Chrome OS Surface Pro 7 Windows 10 32-Bit Windows 10 64-Bit Android 10.0 oder höher iPad Pro (3. Generation) oder höher • iPad Air (2020) iPad Air (4. Generation) oder höher Mac OS 11.2.3 oder höher Windows 11 Linux Kernel 5.11 oder höher
Unterstütztes Modul:	M.2 Module im Format 2280, 2260, 2242 und 2230 mit Key M oder Key B+M auf SATA oder PCIe Basis
Maximale Höhe der Komponenten auf dem Modul:	1,5 mm, Verwendung von zweiseitig bestückten Modulen möglich

Schnittstelle

Extern:	2 x USB 10 Gbps USB Type-C™ Buchse
Intern:	2 x M.2 Key M Slot

Technische Eigenschaften

Chipsatz:	Realtek RTL9210B
Datentransferrate:	bis zu 10 Gbps

Physikalische Eigenschaften

Gehäusematerial:	Aluminium
Kabellänge:	45 cm
Länge:	110 mm
Breite:	74 mm

Höhe:	13 mm
Farbe:	grau