

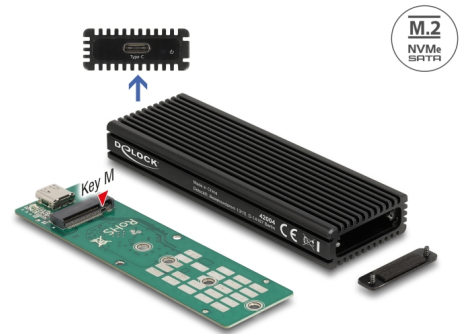
Delock Εξωτερικό USB Type-C™ Περίβλημα Combo για M.2 NVMe PCIe ή SATA SSD

Περιγραφή

Αυτό το περίβλημα της Delock επιτρέπει την εγκατάσταση ενός M.2 PCIe NVMe SSD ή SATA M.2 SSD μορφής 2280, 2260, 2242 και 2230. Μπορεί να συνδεθεί μέσω USB στον Η/Υ ή τον φορητό υπολογιστή. Το σταθερό μεταλλικό περίβλημα με πτερύγια ψύξης διαβεβαιώνει την ιδανική θερμοκρασία της μνήμης.

Περίβλημα Combo

Το μεγάλο πλεονέκτημα αυτού του περιβλήματος M.2 της Delock είναι το γεγονός πως και οι δύο SATA και PCIe (NVMe) M.2 SSD μπορούν να εισαχθούν στο περίβλημα. Η μνήμη αναγνωρίζεται αυτόματα από το chipset και έπειτα μπορεί να χρησιμοποιηθεί.



Αρ. προϊόντος 42004

EAN: 4043619420049

Χώρα προέλευσης: China

Συσκευασία: Retail Box

Προδιαγραφές

- Συνδετήρας:
εξωτερικά: 1 x SuperSpeed USB 10 Gbps (USB 3.2 Gen 2) USB Type-C™, θηλυκό
εσωτερικά: 1 x Υποδοχή κλειδιού M M.2 67 ακίδων
- Chipset: Realtek RTL9210B
- Υποστηρίζει μονάδες M.2 σε μορφή 2280, 2260, 2242 και 2230 με key B ή key B+M που βασίζεται σε SATA ή PCIe (NVMe)
- Μέγιστο ύψος των εξαρτημάτων στη μονάδα: υποστηρίζεται εφαρμογή συναρμολογημένων μονάδων με δύο πλευρές 1,5 mm
- Υποστηρίζει NVMe Express (NVMe)
- Δίσκος επανεκκίνησης
- Ρυθμός μεταφοράς δεδομένων της τάξης των 10 Gbps
- Ένδειξη LED για πρόσβαση σε ρεύμα και δεδομένα
- Μεταλλικό περίβλημα
- Διαστάσεις (ΜxΠxΥ): περ. 104 x 36 x 14 mm
- Hot Plug, Plug & Play

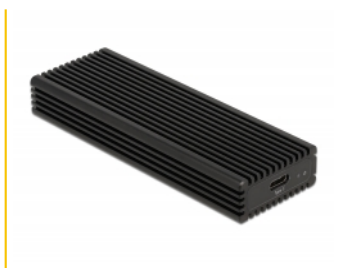
Απαιτήσεις συστήματος

- Android 10.0 ή νεότερο
- Chrome OS 83.0 ή νεότερο
- iPad Air (2020)
- iPad Pro (2018)
- Linux Kernel 5.4 ή νεότερο
- Mac OS 10.15.7 ή νεότερο
- Surface Pro 7
- Windows 8.1/8.1-64/10/10-64
- Η/Υ ή φορητός υπολογιστής με διαθέσιμη θύρα USB Type-C™ ή Θύρα Thunderbolt™ 3

Περιεχόμενα συσκευασίας

- Εξωτερικό περίβλημα M.2
- Καλώδιο USB-C™ αρσενικό σε USB-C™ αρσενικό, μήκους περ. 45 cm
- 1 x θερμική αγωγή βάση
- Κατσαβίδι
- Υλικό στερέωσης
- Εγχειρίδιο χρήστη

Εικόνες



General

Λειτουργία :	NVM Express (NVMe) Plug & Play
Supported operating system:	Chrome OS 83.0 or above Linux Kernel 5.4 or above Mac OS 10.15.7 or above Surface Pro 7 Windows 10 32-bit Windows 10 64-bit Windows 8.1 32-Bit Windows 8.1 64-Bit iPad Pro (2018) Android 10.0 or above • iPad Air (2020)
Supported module:	μονάδες M.2 σε μορφή 2280, 2260, 2242 και 2230 με key M ή key B+M που βασίζεται σε SATA ή PCIe
Μέγιστο ύψος των εξαρτημάτων στη μονάδα:	Μέγιστο ύψος των εξαρτημάτων στη μονάδα: υποστηρίζεται εφαρμογή συναρμολογημένων μονάδων με δύο πλευρές 1,5 mm

Interface

Εξωτερικά:	1 x USB 10 Gbps USB Type-C™, θηλυκό
Εσωτερικός:	1 x Υποδοχή κλειδιού M M.2 67 ακίδων

Technical characteristics

Chipset:	Realtek RTL9210B
Ρυθμός μεταφοράς δεδομένων:	up to 10 Gbps

Physical characteristics

Υλικό περιβλήματος:	αλουμίνιο
Μήκος καλωδίου:	45 cm
Μήκος:	104 mm
Width:	36 mm

Height:	14 mm
Χρώμα:	μαύρο