

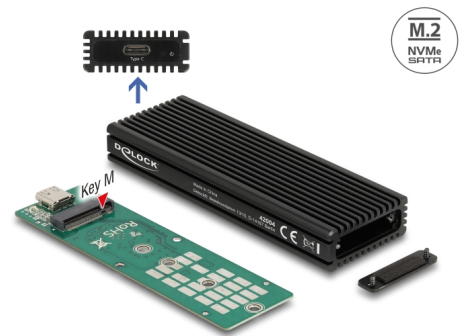
# Delock Boitier USB Type-C™ Combo externe pour M.2 NVMe PCIe ou SATA SSD

## Description

Ce boîtier de Delock permet d'installer un M.2 PCIe NVMe SSD ou SATA M.2 SSD en format 2280, 2260, 2242 et 2230. Il peut être connecté via USB à un PC ou à un ordinateur portable. Le boîtier métallique robuste avec des ailettes de refroidissement assure une température optimum de la mémoire.

## Boîtier Combo

Le gros avantage de ce boîtier M.2 de Delock est que les SATA et PCIe (NVMe) M.2 SSD peuvent être insérés dans le boîtier. La mémoire est automatiquement reconnue par le chipset et peut donc être utilisée.



**N° produit 42004**

EAN: 4043619420049

Pays d'origine: China

Emballage: Retail Box

## Détails techniques

- Connecteurs :  
externe : 1 x SuperSpeed USB 10 Gbps (USB 3.2 Gen 2) USB Type-C™ femelle  
interne : 1 x M.2 à 67 broches fente clé M
- Chipset : Realtek RTL9210B
- Prend en charge les modules M.2 au format 2280, 2260, 2242 et 2230 avec touche B ou touche B+M basé sur SATA ou PCIe (NVMe)
- Hauteur maximale des composants sur le module : 1,5 mm application de modules assemblés double face prise en charge
- Prend en charge NVM Express (NVMe)
- Amorçable
- Débit de données jusqu'à 10 Gbps
- Indicateur LED pour l'alimentation et l'accès
- Boîtier métallique
- Dimensions (LxlxH) : env. 104 x 36 x 14 mm
- Branchement à chaud, Plug & Play

## Configuration système requise

- Android 10.0 ou version ultérieure
- Chrome OS 83.0 ou version ultérieure
- iPad Air (2020)
- iPad Pro (2018)
- Linux Kernel 5.4 ou version ultérieure
- Mac OS 10.15.7 ou version ultérieure
- Surface Pro 7
- Windows 8.1/8.1-64/10/10-64
- PC ou portable avec un port USB Type-C™ ou Thunderbolt™ 3 disponible

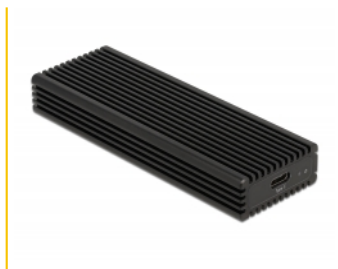
---

## Contenu de l'emballage

- Boîtier externe M.2
- Câble USB-C™ mâle vers USB-C™ mâle, longueur env. 45 cm
- 1 x patin conducteur thermique
- Tournevis
- Matériel de montage
- Mode d'emploi

---

## Image



## General

Fonction :	NVM Express (NVMe) Plug & Play
Supported operating system:	Chrome OS 83.0 or above Linux Kernel 5.4 or above Mac OS 10.15.7 or above Surface Pro 7 Windows 10 32-bit Windows 10 64-bit Windows 8.1 32-Bit Windows 8.1 64-Bit iPad Pro (2018) Android 10.0 or above • iPad Air (2020)
Supported module:	Modules M.2 au format 2280, 2260, 2242 et 2230 avec touche M ou touche B+M basé sur SATA ou PCIe
Hauteur maximale des composants sur le module:	1,5 mm application de modules assemblés double face prise en charge

## Interface

Externe:	1 x USB 10 Gbps USB Type-C™ femelle
Interne:	1 x M.2 à 67 broches fente clé M

## Technical characteristics

Chipset:	Realtek RTL9210B
Débit de données:	jusqu'à 10 Gbps

## Physical characteristics

Matériau du boîtier :	Aluminium
Longueur du cordon:	45 cm
Longueur:	104 mm
Width:	36 mm

Height:	14 mm
Couleur:	noir