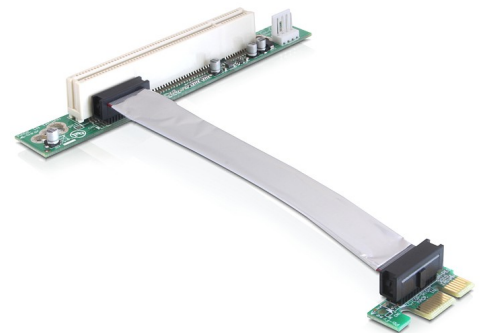


# Delock Riser Karte PCI Express x1 > 1 x PCI mit flexiblem Kabel 13 cm links gerichtet

## Beschreibung

Die PCI Express Riser Karte von Delock ermöglicht den Anschluss von einer PCI Karte über einen PCI Express Anschluss. Das flexible Kabel ermöglicht eine platzsparende Installation im Computer Gehäuse.



### Artikel-Nr. 41857

EAN: 4043619418572

Ursprungsland: Taiwan,  
Republic of China

Verpackung:  
Wiederverschließbare  
Tüte

## Technische Daten

- Anschlüsse:
  - 1 x PCI Express x1 >
  - 1 x 32-Bit PCI
  - 1 x Floppy 4 Pin Strom Stecker
- Mit flexiblem Kabel 13 cm
- Links gerichtet
- OS unabhängig, keine Treiberinstallation erforderlich

## Systemvoraussetzungen

- PC mit einem freien PCI Express Steckplatz

## Packungsinhalt

- PCIe Riser Karte