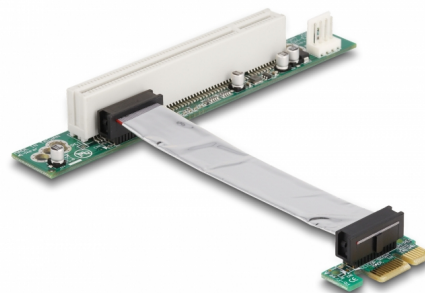


# Delock Placă detașabilă PCI Express x1 > 1 x PCI cu cablu flexibil de 9 cm, inserție pe stânga

## Descriere scurta

Placa grafică PCI Express de la Delock permite conectarea unei plăci PCI printr-o interfață PCI Express. Cablul flexibil permite o instalare economă din punct de vedere a spațiului în interiorul carcasei computerului.

**Nr. 41856**

EAN: 4043619418565

Țara de origine: Taiwan,  
Republic of ChinaPachet: Pungă din plastic  
cu închidere tip fermoar

## Detalii tehnice

- Conectori:
  - 1 x PCI Express x1 >
  - 1 x 32-Bit PCI
  - 1 x fișă de alimentare Floppy cu 4 pini
- Cu cablu flexibil de 9 cm
- Inserare pe stânga
- Independent de SO, nu este necesară instalarea de drivere

## Cerinte de sistem

- PC cu slot PCI Express liber

## Pachetul contine

- Placă detașabilă PCIe

## Imagini

