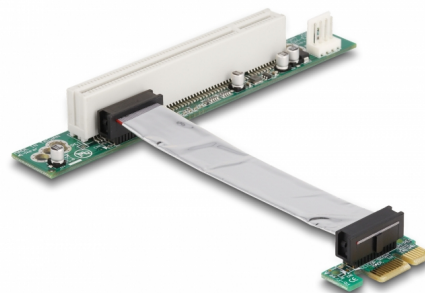


Delock Scheda Riser PCI Express x1 > 1 x PCI con cavo flessibile da 9 cm con inserimento a sinistra

Descrizione

La scheda PCI Express riser Delock consente il collegamento di una scheda PCI tramite un'interfaccia PCI Express. Il cavo flessibile consente un'installazione in uno spazio contenuto all'interno della custodia del computer.



Articolo n. 41856

EAN: 4043619418565

Paese di origine: Taiwan, Republic of China

Pacchetto: Sacchetto in plastica con cerniera

Dettagli tecnici

- Connettori:
 - 1 x PCI Express x1 >
 - 1 x 32-Bit PCI
 - 1 x spina di alimentazione Floppy a 4 pin
- Con cavo flessibile da 9 cm
- Inserimento a sinistra
- Sistema operativo indipendente, non è necessaria l'installazione del driver

Requisiti di sistema

- PC con uno slot PCI Express libero

Contenuto della confezione

- Scheda PCIe riser

Immagini

