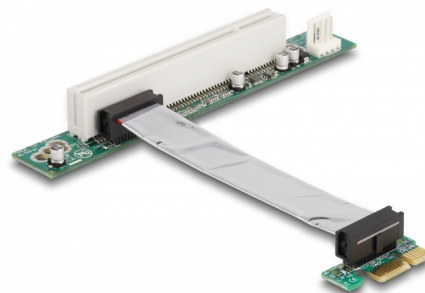


Delock Carte Riser PCI Express x1 > 1 PCI avec câble flexible de 9 cm avec insertion gauche

Description

Cette carte d'adaptation PCI Express de Delock permet de connecter une carte PCI via une interface PCI Express. Le câble flexible permet une installation épargnant de l'espace dans le logement d'ordinateur.



N° produit 41856

EAN: 4043619418565

Pays d'origine: Taiwan,
Republic of China

Emballage: Sac
polyvalent à fermeture
éclair

Détails techniques

- Connecteurs :
 - 1 x PCI Express x1 >
 - 1 x 32-Bit PCI
 - 1 x Fiche d'alimentation à 4 broches mâle pour disquette
- Avec un câble flexible de 9 cm
- Insertion à gauche
- Indépendant du système d'exploitation, pas besoin d'installer un pilote

Configuration système requise

- PC avec un slot PCI Express libre

Contenu de l'emballage

- Carte riser PCIe

Image

