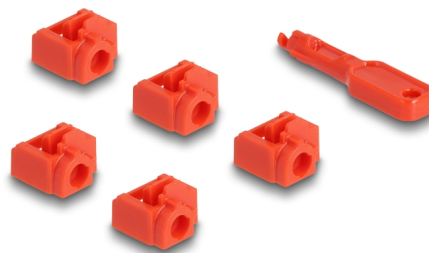


Delock Set de bloqueurs de ports pour RJ45 femelle, 10 unités

Description

Avec ce set de bloqueur de port RJ45 de Delock, les prises RJ45 peuvent être sécurisée contre l'accès non-autorisé.

Insérer un bloqueur de port dans la RJ45 femelle et verrouiller avec la clé ; le port femelle est maintenant bloqué. Un accès avec un câble n'est plus possible. Pour ouvrir le verrou, l'outil inclus est nécessaire.



N° produit 20928

EAN: 4043619209286

Pays d'origine: Taiwan,
Republic of China

Emballage: Sac
polyvalent à fermeture
éclair

Détails techniques

- Approprié à tous les jack standard RJ45
- Couleur de l'outil : rouge
- Couleur du bloqueur de port RJ45 : rouge
- Dimensions de l'outil (LxlxH) : env. 35 x 8 x 5 mm

Configuration système requise

- Un port RJ45 femelle libre

Contenu de l'emballage

- 10 x bloqueurs de prise RJ45
- 1 x outil de verrouillage

Image



Physical characteristics

Longueur:	60 mm
Width:	13 mm
Height:	6 mm
Couleur:	rouge