

# Delock Hajlékony kábel csatorna öntapadós 35 x 30 mm méretű, 50 cm hosszú szürke

## Leírás

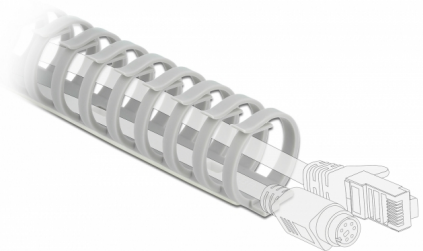
Ez a Delock kábel csatorna használható az egyes kábelek, elektromos csövek vagy vezetékek összefogására, és megvédi azokat a kosztól és károsodástól, valamint biztosítja az átlátható és rendezett kábel vonalat.

## Gyors beépítés

A kábelcsatorna alján ragasztószalaggal van ellátva, ezért könnyen és egyszerűen rögzíthető pl. a padlóra vagy a falra. Lehetőség van a kábel csatorna rögzítésére csavarokkal. A kábel hevederek és csövek behelyezhetők és elrendezhetők a kábel csatorna egész hosszában.

## Többfunkciós alkalmazás

A kábel csatorna beépíthető például kapcsoló szekrényekben vagy eszközökbe. Jó hajlékonyságának köszönhetően a kábel csatorna beszerelhető nagyobb szögben elhajolva is.



## Tételszám 19226

EAN: 4043619192267

Származási hely: China

Csomag: Poly bag

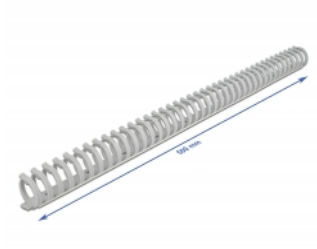
## Műszaki adatok

- Öntapadós
- Újrahasználható
- Hajlékony
- Összekapcsolódás átmérője: max. 30 mm
- Készült: műanyagból
- Szín: szürke
- Méretek (HxSzxM): kb. 500 x 35 x 30 mm

## A csomag tartalma

- Kábelcsatorna

## Képek



## Physical characteristics

Készült:	Műanyag
Hosszúság:	500 mm
Width:	35 mm
Height:	30 mm
Szín:	szürke