

Delock Clemă de montare 25,4 mm cu bandă de cablu L 300 x I 7,2 mm alb

Descriere scurta

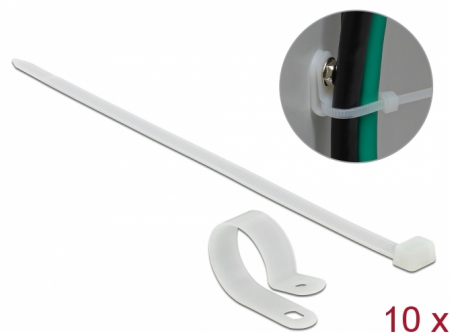
Aceste cleme de montare de la Delock pot fi utilizate pentru o atașare sigură și stabilă a cablurilor.

Aplicare simplă

Cu ajutorul unui șurub, clemele de montare pot fi ușor atașate.

Rezistență minunată

Ele sunt caracterizate prin materialul său rezistent la căldură și îmbătrânire.

**Nr. 18875**

EAN: 4043619188758

Țara de origine: China

Pachet: Poly bag

Detalii tehnice

- Prin înșurubare
- Lungime: aprox. 43 mm
- Lățime: aprox. 12 mm
- Diametrul pachetului: max. 25,4 mm
- Diametrul orificiului de montare: 4,6 mm
- Material: Nylon 66
- Temperatura mediului: -10 °C ~ 120 °C
- Rezistența la foc: 94V-2
- Legătură de cablu: L 300 x I 7,2 mm; nailon 66; o singură utilizare
- Culoare: alb

Pachetul contine

- 10 x clemă de montare
- 10 x bridă din plastic

Imagini



Technical characteristics

Storage temperature:	-10 °C ~ 120 °C
----------------------	-----------------

Physical characteristics

Material:	Nylon 66
Diameter:	25,4 mm
Lungime:	43 mm
Width:	12 mm
Colour:	alb