

# Delock Mini-plaque expérimentale 170 contacts, noir

## Description

Cette plaque expérimentale de Delock permet un assemblage sans soudure de petits circuits électroniques. Le circuit peut être changé en repositionnant simplement les composants.

### A utiliser pour diverses applications

Cette plaque d'essai convient, par exemple, au prototypage de protection Arduino, pour les tests de commutateurs, et divers projets PCB.

### Compatible avec divers composants

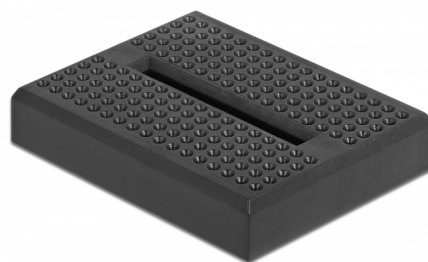
Par exemple, des transistors, diodes, LED et capacités peuvent être montés.

### Idéal pour des configurations de test

Les plaques expérimentales sont souvent utilisées dans le secteur du loisir, en laboratoire, dans l'industrie et également dans les écoles et universités, car l'assemblage est rapide sans soudure nécessaire.

### Application simple

Les plaques expérimentales ont un autocollant sur la face inférieure pour les monter facilement sur n'importe quelle surface lisse et les retirer sans laisser de résidu. En option, les plaques d'essai peuvent être fixées avec deux vis.



## N° produit 18317

EAN: 4043619183173

Pays d'origine: Taiwan, Republic of China

Emballage: White Box

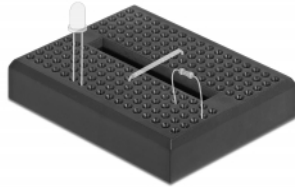
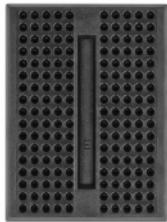
## Détails techniques

- Réglette : 170 contacts
- Auto-adhésif
- Matériaux : plastique
- Couleur : noir
- Dimensions (LxlxH) : env. 46 x 36 x 10 mm

## Contenu de l'emballage

- Plaque expérimentale
- 2 x vis

## Image



## Interface

connecteur :	Réglette : 170 contacts
--------------	-------------------------

## Physical characteristics

Matériaux:	Plastique
Longueur:	46 mm
Width:	36 mm
Height:	10 mm
Couleur:	noir