

# Delock Metalowa rama instalacyjna 5.25" do stojaka mobilnego Slim Bay z koncentratorem USB 5 Gbps

## Opis

Tę metalową ramę instalacyjną firmy Delock można zamontować we wnęce 5.25" komputera. Posiada dwa porty USB 5 Gbps i będzie podłączony wewnętrznie za pomocą męskiego złącza pinowego USB 5 Gbps na płycie głównej.



### Numer artykułu 18006

EAN: 4043619180066

Kraj pochodzenia: China

Opakowanie: Box

## Szczegóły techniczne

- Złącze:
  - zewnątrzne: 2 x USB 5 Gbps Typ-A żeński
  - wewnętrzne: 1 x żeńska 19-pinowa listwa USB 5 Gbps
- Instalacja w zatoczce 5.25"
- Akcesoria do stojaków mobilnych Delock Slim Bay
- Materiał: metal
- Kolor: czarny
- Długość kabla: ok. 50 cm
- Wymiary (DxSxW): ok. 145 x 140 x 42 mm

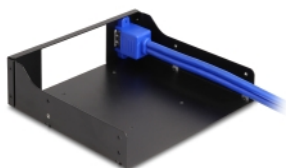
## Wymagania systemowe

- Płyta główna z jedną wolną męską 19-pinową listwą USB 5 Gbps
- Komputer PC z jedną wolną wnęką 5.25"

## Zawartość opakowania

- Ramka instalacyjna 5.25"
- 8 x śruba MF 2,6 x 2,3 mm, łeb 4,0 mm
- 4 x śruba Tr 3,0 x 4,0 mm, łeb 1,5 mm
- Instrukcja obsługi

## Zdjęcia



## General

Kształt:	5.25"
Suitable for data medium:	Slim Bay

## Physical characteristics

Materiał obudowy:	metal
-------------------	-------